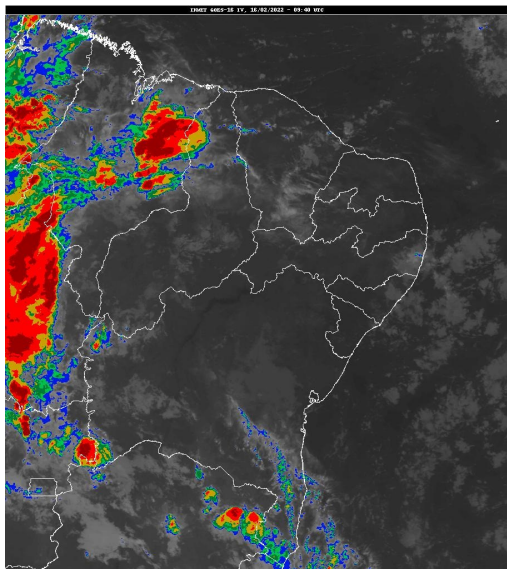


## Boletim de Análise e Previsão do Tempo sobre a Paraíba Sala de Situação

Campina Grande, 16 de fevereiro de 2022

### ANÁLISE METEOROLÓGICA

Imagem do satélite GOES – dia 16/02/2022 às 06h40min Fonte: INMET



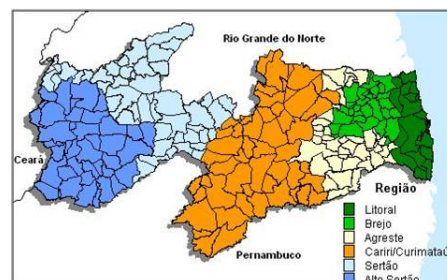
Permanece a condição de reduzida nebulosidade em praticamente todo estado da Paraíba. O tempo deverá permanecer com nebulosidade varável e as altas temperaturas em conjunto com o alto teor de umidade presente no ar poderão contribuir para a ocorrência de chuvas localizadas, principalmente no setor oeste. As temperaturas máximas registradas na tarde de ontem em Areia; 31,2C, Cabaceiras; 35,0C, Campina Grande; 31,8C, João Pessoa; 32,1C, Monteiro; 33,3C e São Gonçalo; 33,9C e, as mínimas registradas na madrugada de hoje em Areia; 20,8C, Cabaceiras; 22,4C, Campina Grande; 21,8C, João Pessoa; 25,2C, Monteiro; 20,3C e São Gonçalo; 22,7C Fonte: INMET e AESA).

### PREVISÃO PARA AS PRÓXIMAS 24 HORAS

Região	Análise	Temperaturas	Ventos
Litoral	Céu parcialmente nublado a claro.	Max.: 31 °C Min.: 24 °C	Moderado
Brejo	Céu parcialmente nublado a claro.	Max.: 29 °C Min.: 21 °C	Moderado
Agreste	Céu parcialmente nublado a claro.	Max.: 32 °C Min.: 22 °C	Moderado
Cariri/Curimataú	Céu parcialmente nublado a claro.	Max.: 33 °C Min.: 21 °C	Moderado
Sertão	Céu parcialmente nublado a claro. Poderão ocorrer pancadas de chuva localizadas entre a tarde e noite.	Max.: 35 °C Min.: 24 °C	Moderado
Alto Sertão	Céu parcialmente nublado a claro. Poderão ocorrer pancadas de chuva localizadas entre a tarde e noite.	Max.: 34 °C Min.: 23 °C	Moderado

#### Tábua de marés: 16/02 (Porto de Cabedelo)

Hora (hh:mm)	Altura (m)
04:23	2,3
10:17	0,4
16:32	2,4
22:43	0,2





Agência Executiva de Gestão das Águas do Estado da  
Paraíba



*Somos todos*  
**PARAÍBA**  
Governo do Estado

---

## **Boletim de Análise e Previsão do Tempo sobre a Paraíba** ***Sala de Situação***

**Campina Grande, 16 de fevereiro de 2022**