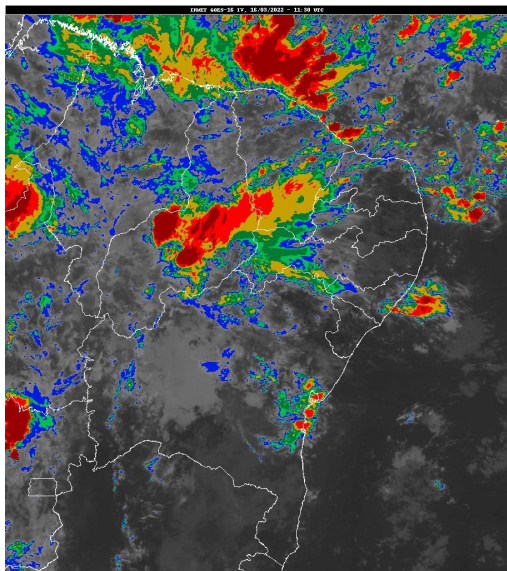


## Boletim de Análise e Previsão do Tempo sobre a Paraíba Sala de Situação

Campina Grande, 16 de março de 2022

### ANÁLISE METEOROLÓGICA

Imagem do satélite GOES – dia 16/03/2022 às 08h30min Fonte: INMET



Observa-se a presença de áreas de instabilidade adjacentes à costa leste da Paraíba. Dependendo do seu deslocamento e/ou intensificação, as mesmas poderão induzir a ocorrência de chuvas significativas e localizadas sobre as regiões do Agreste, Brejo e Litoral. Nas demais regiões do Estado se mantêm a previsão de ocorrência de pancadas de chuva representativas entre a tarde e noite. As temperaturas máximas registradas na tarde de ontem em Areia; 29,4C, Cabaceiras; 35,5C, Campina Grande; 30,9C, João Pessoa; 31,6C, Monteiro; 32,7C e São Gonçalo; 31,8C e, as mínimas registradas na madrugada de hoje em Areia; 21,7C, Cabaceiras; 23,2C, Campina Grande; 22,5C, João Pessoa; 25,0C, Monteiro; 22,1C e São Gonçalo; 23,2C Fonte: INMET e AESA).

### PREVISÃO PARA AS PRÓXIMAS 24 HORAS

Região	Análise	Temperaturas	Ventos
Litoral	Nebulosidade variável com ocorrência de chuvas a qualquer hora do dia.	Max.: 31 °C Min.: 24 °C	Moderado
Brejo	Nebulosidade variável com ocorrência de chuvas isoladas	Max.: 28 °C Min.: 21 °C	Moderado
Agreste	Nebulosidade variável com ocorrência de chuvas isoladas.	Max.: 30 °C Min.: 22 °C	Moderado
Cariri/Curimataú	Nebulosidade variável com ocorrência de chuvas isoladas, especialmente entre a tarde e noite.	Max.: 33 °C Min.: 21 °C	Moderado
Sertão	Céu parcialmente nublado a nublado. São esperadas pancadas de chuva, principalmente nos períodos da tarde e noite.	Max.: 35 °C Min.: 22 °C	Moderado
Alto Sertão	Céu parcialmente nublado a nublado. São esperadas pancadas de chuva, principalmente nos períodos da tarde e noite.	Max.: 34 °C Min.: 22 °C	Moderado

#### Tábua de marés:16/03

(Porto de Cabedelo)

Hora (hh:mm)	Altura (m)
03:24	2,2
19:19	0,4

## Boletim de Análise e Previsão do Tempo sobre a Paraíba Sala de Situação

Campina Grande, 16 de março de 2022

Hora (hh:mm)	Altura (m)
15:34	2,4
21:43	0,2

