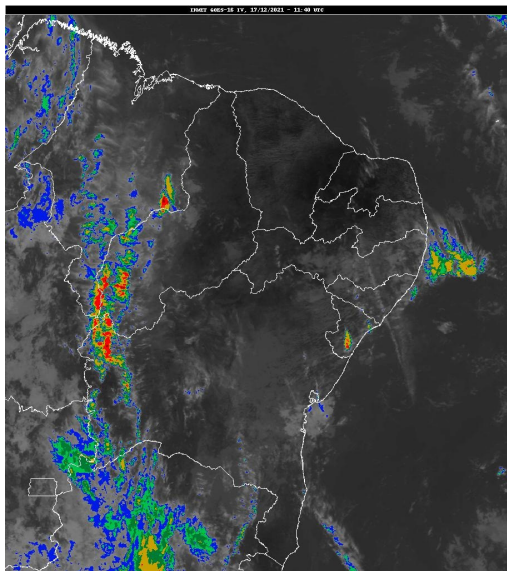


Boletim de Análise e Previsão do Tempo sobre a Paraíba Sala de Situação

Campina Grande, 17 de dezembro de 2021

ANÁLISE METEOROLÓGICA

Imagem do satélite GOES – dia 17/12/2021 às 08h40min Fonte: INMET



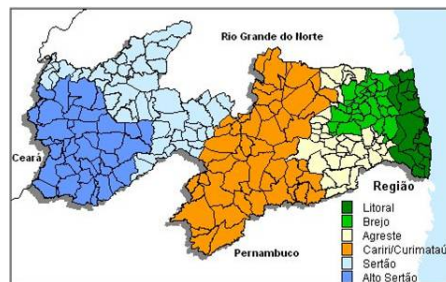
Observa-se a presença de maior nebulosidade no setor centro/leste da Paraíba associada a configuração de ventos nos altos níveis da atmosfera. No decorrer do dia, a nebulosidade deverá ficar variável podendo ocorrer chuvas esparsas entre o Litoral e o Agreste. As temperaturas máximas registradas na tarde de ontem em Areia; 28,9C, Cabaceiras; 33,9C, Campina Grande; 30,2C, João Pessoa; 32,0C, Monteiro; 33,9C e São Gonçalo; 37,1C e, as mínimas registradas na madrugada de hoje em Areia; 21,0C, Cabaceiras; 22,2C, Campina Grande; 21,7C, João Pessoa; 25,7C, Monteiro; 22,5C e São Gonçalo; 22,4C Fonte: INMET e AESA).

PREVISÃO PARA AS PRÓXIMAS 24 HORAS

Região	Análise	Temperaturas	Ventos
Litoral	Nebulosidade variável. Poderão ocorrer chuvas esparsas.	Max.: 31 °C Min.: 24 °C	Moderado
Brejo	Nebulosidade variável. Poderão ocorrer chuvas esparsas.	Max.: 28 °C Min.: 20 °C	Moderado
Agreste	Nebulosidade variável. Poderão ocorrer chuvas esparsas.	Max.: 32 °C Min.: 21 °C	Moderado
Cariri/Curimataú	Nebulosidade variável.	Max.: 33 °C Min.: 21 °C	Moderado
Sertão	Nebulosidade variável.	Max.: 36 °C Min.: 24 °C	Moderado
Alto Sertão	Nebulosidade variável. Poderão ocorrer chuvas pontuais no fim do dia.	Max.: 35 °C Min.: 23 °C	Moderado

Tábua de marés:17/12 (Porto de Cabedelo)

Hora (hh:mm)	Altura (m)
03:08	2,1
09:06	0,5
15:24	2,2
21:34	0,4





Agência Executiva de Gestão das Águas do Estado da
Paraíba



Somos todos
PARAÍBA
Governo do Estado

Boletim de Análise e Previsão do Tempo sobre a Paraíba ***Sala de Situação***

Campina Grande, 17 de dezembro de 2021