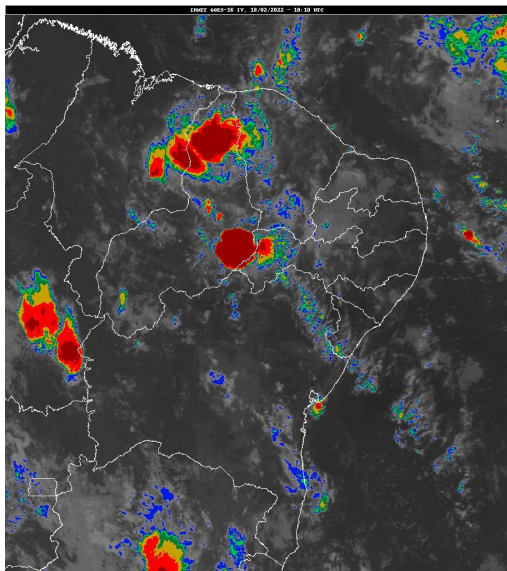


## Boletim de Análise e Previsão do Tempo sobre a Paraíba Sala de Situação

Campina Grande, 18 de fevereiro de 2022

### ANÁLISE METEOROLÓGICA

Imagem do satélite GOES – dia 18/02/2022 às 07h10min Fonte: INMET



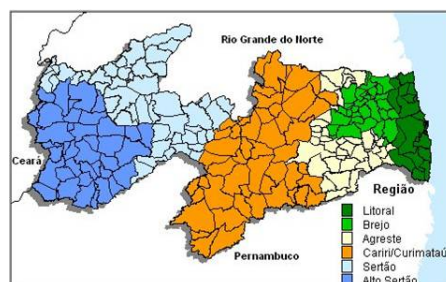
Os setores oeste e leste da Paraíba encontram-se com muitas nuvens associadas à configuração de ventos em altos e médios níveis da atmosfera. No decorrer do dia a nebulosidade deverá aumentar em praticamente todo Estado. Com isso, são esperadas chuvas isoladas e significativas. As temperaturas máximas registradas na tarde de ontem em Areia; 28,0C, Cabaceiras; 32,5C, Campina Grande; 29,2C, João Pessoa; 32,7C, Monteiro; 32,0C e São Gonçalo; 33,4C e, as mínimas registradas na madrugada de hoje em Areia; 21,0C, Cabaceiras; 22,3C, Campina Grande; 22,0C, João Pessoa; 24,7C, Monteiro; 21,7C e São Gonçalo; 22,5C Fonte: INMET e AESA).

### PREVISÃO PARA AS PRÓXIMAS 24 HORAS

Região	Análise	Temperaturas	Ventos
Litoral	No decorrer do dia a nebulosidade deverá aumentar com ocorrência de chuvas isoladas a qualquer hora.	Max.: 31 °C Min.: 24 °C	Moderado
Brejo	No decorrer do dia a nebulosidade deverá aumentar com ocorrência de chuvas isoladas a qualquer hora.	Max.: 29 °C Min.: 21 °C	Moderado
Agreste	No decorrer do dia a nebulosidade deverá aumentar com ocorrência de chuvas isoladas a qualquer hora.	Max.: 32 °C Min.: 22 °C	Moderado
Cariri/Curimataú	No decorrer do dia a nebulosidade deverá aumentar com ocorrência de chuvas isoladas.	Max.: 33 °C Min.: 21 °C	Moderado
Sertão	Céu nublado com ocorrência de chuvas isoladas.	Max.: 35 °C Min.: 24 °C	Moderado
Alto Sertão	Céu nublado com ocorrência de chuvas isoladas.	Max.: 34 °C Min.: 23 °C	Moderado

#### Tábua de marés:18/02 (Porto de Cabedelo)

Hora (hh:mm)	Altura (m)
05:28	2,4
11:21	0,3
17:38	2,5



## Boletim de Análise e Previsão do Tempo sobre a Paraíba *Sala de Situação*

Campina Grande, 18 de fevereiro de 2022

Hora (hh:mm)	Altura (m)
23:49	0,2