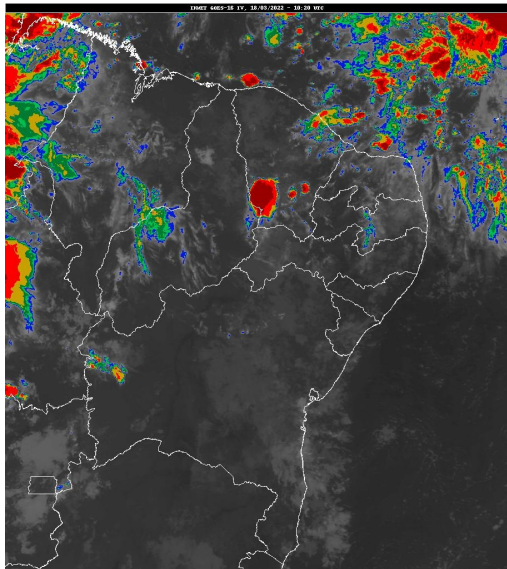


## Boletim de Análise e Previsão do Tempo sobre a Paraíba Sala de Situação

Campina Grande, 18 de março de 2022

### ANÁLISE METEOROLÓGICA

Imagem do satélite GOES – dia 18/03/2022 às 07h20min Fonte: INMET



Permanece a condição de tempo instável e favorável à ocorrência de chuva isolada no estado da Paraíba. No decorrer do dia, são esperadas pancadas de chuva isoladas nas regiões do Cariri/Curimataú, Sertão e Alto Sertão, principalmente entre os períodos da tarde e da noite. Nas demais regiões poderão ocorrer chuvas isoladas qualquer hora do dia. As temperaturas máximas registradas na tarde de ontem em Areia; 29,8C, Cabaceiras; 34,0C, Campina Grande; 31,3C, João Pessoa; 32,2C, Monteiro; 32,4C e São Gonçalo; 32,5C e, as mínimas registradas na madrugada de hoje em Areia; 21,1C, Cabaceiras; 23,0C, Campina Grande; 21,7C, João Pessoa; 24,0C, Monteiro; 20,,6C e São Gonçalo; 23,5C Fonte: INMET e AESA).

### PREVISÃO PARA AS PRÓXIMAS 24 HORAS

Região	Análise	Temperaturas	Ventos
Litoral	Céu parcialmente nublado a nublado com ocorrência de chuvas isoladas.	Max.: 31 °C Min.: 24 °C	Moderado
Brejo	Céu parcialmente nublado a nublado com ocorrência de chuvas isoladas.	Max.: 28 °C Min.: 21 °C	Moderado
Agreste	Céu parcialmente nublado a nublado com ocorrência de chuvas isoladas .	Max.: 30 °C Min.: 22 °C	Moderado
Cariri/Curimataú	Céu parcialmente nublado a nublado com ocorrência de chuvas isoladas, especialmente entre a tarde e noite.	Max.: 33 °C Min.: 21 °C	Moderado
Sertão	Céu parcialmente nublado a nublado. São esperadas pancadas de chuva, principalmente nos períodos da tarde e noite.	Max.: 34 °C Min.: 22 °C	Moderado
Alto Sertão	Céu parcialmente nublado a nublado. São esperadas pancadas de chuva, principalmente nos períodos da tarde e noite.	Max.: 33 °C Min.: 22 °C	Moderado

#### Tábua de marés:18/03

(Porto de Cabedelo)

Hora (hh:mm)	Altura (m)
04:32	2,4
10:28	0,2

## Boletim de Análise e Previsão do Tempo sobre a Paraíba Sala de Situação

Campina Grande, 18 de março de 2022

Hora (hh:mm)	Altura (m)
16:45	2,5
22:51	0,1

