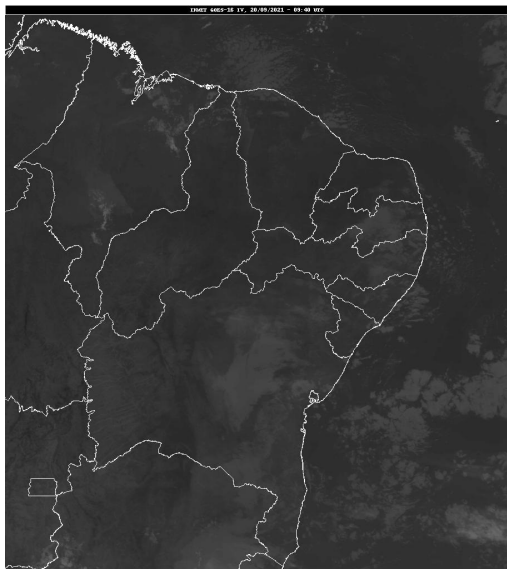


## Boletim de Análise e Previsão do Tempo sobre a Paraíba Sala de Situação

Campina Grande, 20 de setembro de 2021

### ANÁLISE METEOROLÓGICA

Imagem do satélite GOES – dia 20/09/2021 às 06h40min Fonte: INMET



Praticamente todo estado da Paraíba encontra-se com reduzida nebulosidade. As temperaturas máximas registradas na tarde de ontem em Areia; 28,9C, Campina Grande; 30,9C e São Gonçalo; 37,0C e, as mínimas registradas na madrugada de hoje em Areia; 19,4C, Campina Grande; 20,2C e São Gonçalo; 20,0C (Fonte: INMET e AESA).

### PREVISÃO PARA AS PRÓXIMAS 24 HORAS

Região	Análise	Temperaturas	Ventos
Litoral	Céu parcialmente nublado a claro.	Max.: 31 °C Min.: 23 °C	Moderado
Brejo	Céu parcialmente nublado a claro.	Max.: 29 °C Min.: 18 °C	Moderado
Agreste	Céu parcialmente nublado a claro.	Max.: 31 °C Min.: 21 °C	Moderado
Cariri/Curimataú	Predomínio de sol.	Max.: 34 °C Min.: 19 °C	Moderado
Sertão	Predomínio de sol.	Max.: 37 °C Min.: 23 °C	Moderado
Alto Sertão	Predomínio de sol.	Max.: 36 °C Min.: 22 °C	Moderado

#### Tábua de marés:20/09 (Porto de Cabedelo)

Hora (hh:mm)	Altura (m)
03:53	2,5
10:00	0,2
16:17	2,4
22:09	0,2

