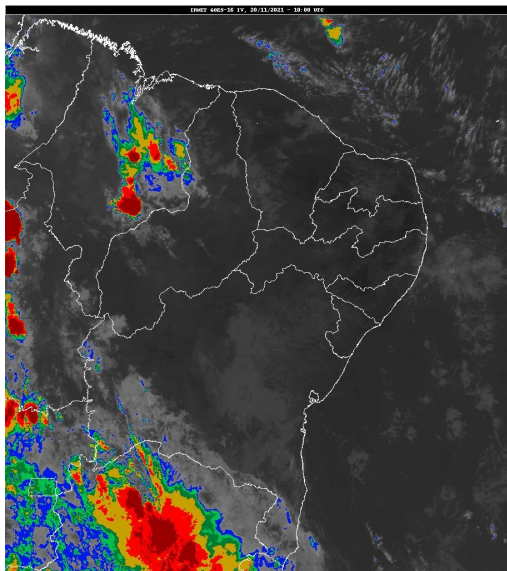


Boletim de Análise e Previsão do Tempo sobre a Paraíba Sala de Situação

Campina Grande, 20 de novembro de 2021

ANÁLISE METEOROLÓGICA

Imagem do satélite GOES – dia 20/11/2021 às 07h00min Fonte: INMET



Permanece a condição de reduzida nebulosidade em praticamente todo estado da Paraíba favorecendo aos registros de altas temperaturas e baixos índices de umidade relativa do ar. A previsão é de sol nas regiões do Estado. As temperaturas máximas registradas na tarde de ontem em Areia; 31,2C, Campina Grande; 32,5C, João Pessoa; 32,2C, Monteiro; 34,2C, Patos; 37,5C e São Gonçalo; 37,3C e, as mínimas registradas na madrugada de hoje em Areia; 20,8C, Campina Grande; 21,5C e São Gonçalo; 23,6C Fonte: INMET e AESA).

PREVISÃO PARA AS PRÓXIMAS 24 HORAS

Região	Análise	Temperaturas	Ventos
Litoral	Céu parcialmente nublado a claro.	Max.: 32 °C Min.: 24 °C	Moderado
Brejo	Céu parcialmente nublado a claro.	Max.: 31 °C Min.: 21 °C	Moderado
Agreste	Céu parcialmente nublado a claro.	Max.: 32 °C Min.: 22 °C	Moderado
Cariri/Curimataú	Céu parcialmente nublado a claro.	Max.: 34 °C Min.: 21 °C	Moderado
Sertão	Predomínio de sol.	Max.: 37 °C Min.: 24 °C	Moderado
Alto Sertão	Predomínio de sol.	Max.: 36 °C Min.: 23 °C	Moderado

Tábua de marés:20/11 (Porto de Cabedelo)

Hora (hh:mm)	Altura (m)
04:41	2,2
10:34	0,5
16:53	2,3
23:00	0,4

