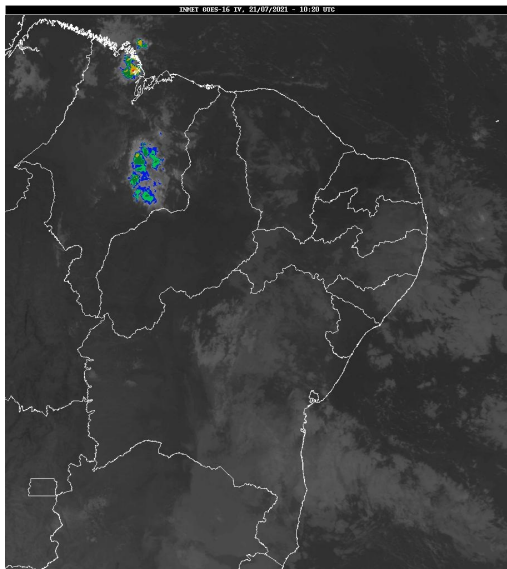


## Boletim de Análise e Previsão do Tempo sobre a Paraíba Sala de Situação

Campina Grande, 21 de julho de 2021

### ANÁLISE METEOROLÓGICA

Imagem do satélite GOES – dia 21/07/2021 às 07h20min Fonte: INMET



Observa-se a presença de nuvens baixas no setor centro/leste do Estado trazidas pelos ventos alísios de sudeste (ventos em baixos níveis da atmosfera, normalmente nesta época do ano sopram com mais intensidade). Com isso, são esperadas chuvas esparsas nas regiões do Brejo, Agreste e Litoral. Nas demais regiões o céu deverá permanecer parcialmente nublado. As temperaturas máximas registradas na tarde de ontem em Areia; 25,6C, Campina Grande; 26,7C e São Gonçalo; 33,4C e, as mínimas registradas na madrugada de hoje em Areia; 17,8C, Campina Grande; 18,5C e São Gonçalo; 22,2C (Fonte: INMET e AESA).

### PREVISÃO PARA AS PRÓXIMAS 24 HORAS

Região	Análise	Temperaturas	Ventos
Litoral	Céu nublado a parcialmente nublado com chuvas esparsas.	Max.: 29 °C Min.: 22 °C	Moderado
Brejo	Céu nublado a parcialmente nublado com chuvas esparsas.	Max.: 26 °C Min.: 18 °C	Moderado
Agreste	Céu nublado a parcialmente nublado com chuvas esparsas.	Max.: 27 °C Min.: 18 °C	Moderado
Cariri/Curimataú	Céu parcialmente nublado.	Max.: 30 °C Min.: 17 °C	Moderado
Sertão	Céu parcialmente nublado a claro.	Max.: 33 °C Min.: 20 °C	Moderado
Alto Sertão	Céu parcialmente nublado a claro.	Max.: 32 °C Min.: 19 °C	Moderado

#### Tábua de marés:21/07 (Porto de Cabedelo)

Hora (hh:mm)	Altura (m)
01:43	2,2
08:04	0,4
14:21	2,2
20:26	0,4

