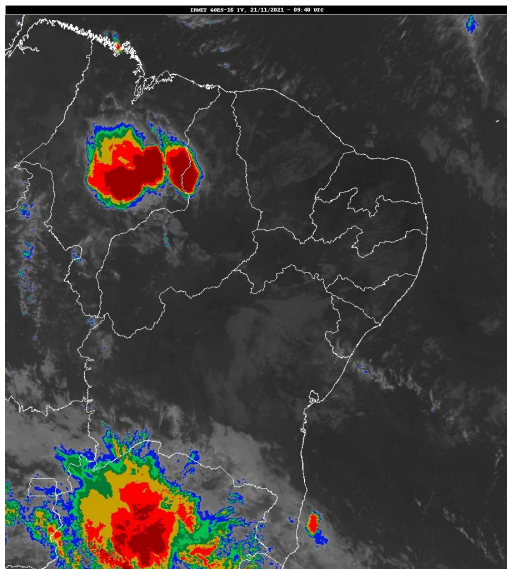


Boletim de Análise e Previsão do Tempo sobre a Paraíba Sala de Situação

Campina Grande, 21 de novembro de 2021

ANÁLISE METEOROLÓGICA

Imagem do satélite GOES – dia 21/11/2021 às 06h40min Fonte: INMET



A condição de tempo sobre o estado da Paraíba permanece inalterada com relação aos últimos dias. No decorrer do dia, o céu deverá permanecer com poucas nuvens e as temperaturas em elevação e baixos índices de umidade relativa do ar, principalmente no período da tarde. As temperaturas máximas registradas na tarde de ontem em Areia; 30,5C, Campina Grande; 31,1C, João Pessoa; 32,0C, Monteiro; 34,4C, Patos; 38,8C e São Gonçalo; 37,5C e, as mínimas registradas na madrugada de hoje em Areia; 20,6C, Campina Grande; 21,5C e São Gonçalo; 21,4C Fonte: INMET e AESA).

PREVISÃO PARA AS PRÓXIMAS 24 HORAS

Região	Análise	Temperaturas	Ventos
Litoral	Céu parcialmente nublado a claro.	Max.: 32 °C Min.: 24 °C	Moderado
Brejo	Céu parcialmente nublado a claro.	Max.: 31 °C Min.: 21 °C	Moderado
Agreste	Céu parcialmente nublado a claro.	Max.: 32 °C Min.: 22 °C	Moderado
Cariri/Curimataú	Céu parcialmente nublado a claro.	Max.: 34 °C Min.: 21 °C	Moderado
Sertão	Predomínio de sol.	Max.: 37 °C Min.: 24 °C	Moderado
Alto Sertão	Predomínio de sol.	Max.: 36 °C Min.: 23 °C	Moderado

Tábua de marés:21/11 (Porto de Cabedelo)

Hora (hh:mm)	Altura (m)
05:09	2,2
11:04	0,5
17:21	2,2
23:30	0,5

