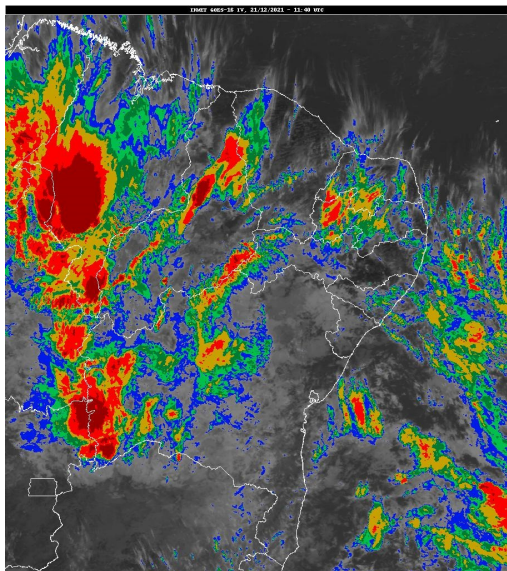


## Boletim de Análise e Previsão do Tempo sobre a Paraíba Sala de Situação

Campina Grande, 21 de dezembro de 2021

### ANÁLISE METEOROLÓGICA

Imagem do satélite GOES – dia 21/12/2021 às 08h40min Fonte: INMET



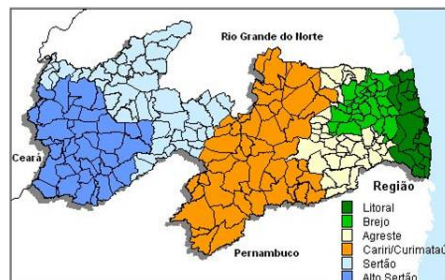
Praticamente todo estado da Paraíba encontra-se com muitas nuvens associadas a configuração de ventos nos altos níveis da atmosfera. No decorrer do dia, a nebulosidade deverá ficar variável podendo ocorrer chuvas isoladas nas regiões do Alto Sertão e Sertão. As temperaturas máximas registradas na tarde de ontem em Areia; 29,8C, Cabaceiras; 34,0C, Campina Grande; 31,5C, João Pessoa; 31,3C, Monteiro; 33,1C e São Gonçalo; 35,8C e, as mínimas registradas na madrugada de hoje em Areia; 21,5C, Cabaceiras; 23,5C, Campina Grande; 22,3C, João Pessoa; 25,5C, Monteiro; 22,7C e São Gonçalo; 26,3C Fonte: INMET e AESA).

### PREVISÃO PARA AS PRÓXIMAS 24 HORAS

Região	Análise	Temperaturas	Ventos
Litoral	Nebulosidade variável. Poderão ocorrer chuvas ocasionais .	Max.: 32 °C Min.: 24 °C	Moderado
Brejo	Nebulosidade variável. Poderão ocorrer chuvas ocasionais .	Max.: 29 °C Min.: 20 °C	Moderado
Agreste	Nebulosidade variável. Poderão ocorrer chuvas ocasionais .	Max.: 33 °C Min.: 21 °C	Moderado
Cariri/Curimataú	Nebulosidade variável. Poderão ocorrer chuvas isoladas.	Max.: 34 °C Min.: 21 °C	Moderado
Sertão	Nebulosidade variável. Poderão ocorrer chuvas isoladas.	Max.: 36 °C Min.: 24 °C	Moderado
Alto Sertão	Nebulosidade variável. Poderão ocorrer chuvas isoladas.	Max.: 35 °C Min.: 23 °C	Moderado

#### Tábua de marés:21/12 (Porto de Cabedelo)

Hora (hh:mm)	Altura (m)
05:28	2,1
11:19	0,5
17:39	2,3
23:53	0,4





Agência Executiva de Gestão das Águas do Estado da  
Paraíba



*Somos todos*  
**PARAÍBA**  
Governo do Estado

---

## **Boletim de Análise e Previsão do Tempo sobre a Paraíba** ***Sala de Situação***

**Campina Grande, 21 de dezembro de 2021**