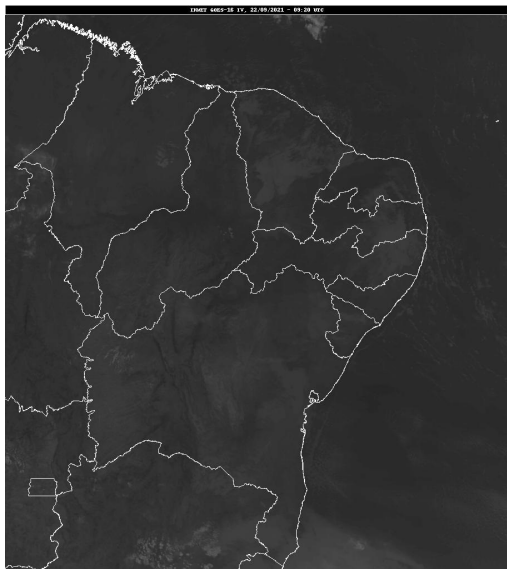


Boletim de Análise e Previsão do Tempo sobre a Paraíba Sala de Situação

Campina Grande, 22 de setembro de 2021

ANÁLISE METEOROLÓGICA

Imagem do satélite GOES – dia 22/09/2021 às 06h20min Fonte: INMET



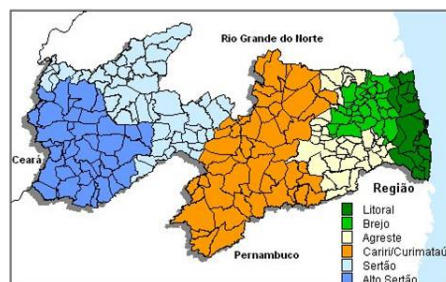
A estação da primavera começa hoje, dia 22 de setembro de 2021 no Hemisfério Sul às 16h21min. O estado da Paraíba, por estar localizado próximo à Linha do Equador, não sofre variações climáticas muito acentuadas quando da transição de uma estação para outra. Durante a primavera, os dias começam a ficar mais longos e as noites mais curtas. Neste período, a temperatura do ar começa a entrar em gradativa elevação até a chegada da estação do verão. Nesta estação, as temperaturas variam de mínimas de 21°C no Cariri a máximas de 37°C no Sertão. No nosso Estado, o período da primavera coincide com o período de estiagem, com totais pluviométricos bastante reduzidas. As temperaturas máximas registradas na tarde de ontem em Areia; 30,0C, Campina Grande; 31,8C e São Gonçalo; 36,4C e, as mínimas registradas na madrugada de hoje em Areia; 20,4C, Campina Grande; 21,2C e São Gonçalo; 20,3C (Fonte: INMET e AESA).

PREVISÃO PARA AS PRÓXIMAS 24 HORAS

Região	Análise	Temperaturas	Ventos
Litoral	Céu claro a parcialmente nublado.	Max.: 31 °C Min.: 23 °C	Moderado
Brejo	Céu parcialmente nublado a claro.	Max.: 29 °C Min.: 18 °C	Moderado
Agreste	Céu parcialmente nublado a claro.	Max.: 32 °C Min.: 21 °C	Moderado
Cariri/Curimataú	Predomínio de sol.	Max.: 34 °C Min.: 19 °C	Moderado
Sertão	Predomínio de sol.	Max.: 37 °C Min.: 23 °C	Moderado
Alto Sertão	Predomínio de sol.	Max.: 36 °C Min.: 22 °C	Moderado

Tábua de marés:22/09 (Porto de Cabedelo)

Hora (hh:mm)	Altura (m)
05:00	2,5
11:02	0,2
17:17	2,4
23:13	0,2





Agência Executiva de Gestão das Águas do Estado da
Paraíba



Somos todos
PARAÍBA
Governo do Estado

Boletim de Análise e Previsão do Tempo sobre a Paraíba ***Sala de Situação***

Campina Grande, 22 de setembro de 2021