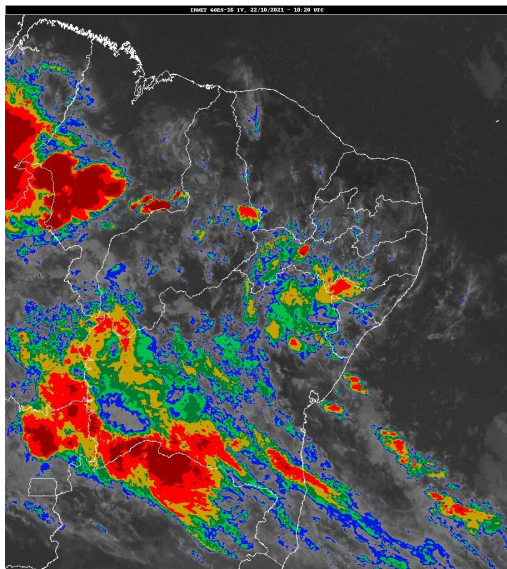


## Boletim de Análise e Previsão do Tempo sobre a Paraíba Sala de Situação

Campina Grande, 22 de outubro de 2021

### ANÁLISE METEOROLÓGICA

Imagem do satélite GOES – dia 22/10/2021 às 07h20min Fonte: INMET



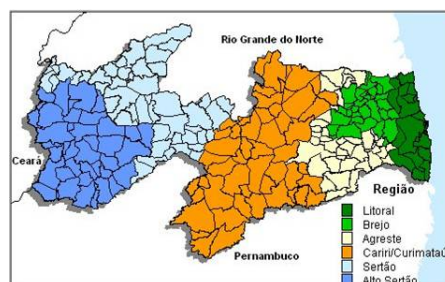
Houve um aumento na nebulosidade em praticamente todo estado da Paraíba associado à configuração de ventos nos altos níveis da atmosfera. Com isso, o tempo deverá permanecer com nebulosidade variável podendo ocorrer pancadas de chuvas pontuais no setor cento/oeste da Paraíba. As temperaturas máximas registradas na tarde de ontem em Areia; 30,3C, Campina Grande; 31,9C, João Pessoa; 32,2C, Monteiro; 33,2C e São Gonçalo; 34,8C e, as mínimas registradas na madrugada de hoje em Areia; 21,1C, Campina Grande; 21,9C e São Gonçalo; 24,0C Fonte: INMET e AESA).

### PREVISÃO PARA AS PRÓXIMAS 24 HORAS

Região	Análise	Temperaturas	Ventos
Litoral	Nebulosidade variável.	Max.: 32 °C Min.: 24 °C	Moderado
Brejo	Nebulosidade variável.	Max.: 29 °C Min.: 20 °C	Moderado
Agreste	Nebulosidade variável.	Max.: 31 °C Min.: 22 °C	Moderado
Cariri/Curimataú	Nebulosidade variável. Poderão ocorrer chuvas pontuais.	Max.: 34 °C Min.: 21 °C	Moderado
Sertão	Nebulosidade variável com possibilidade de pancadas de chuva isoladas.	Max.: 36 °C Min.: 23 °C	Moderado
Alto Sertão	Nebulosidade variável com possibilidade de pancadas de chuva isoladas.	Max.: 35 °C Min.: 22 °C	Moderado

#### Tábua de marés:22/10 (Porto de Cabedelo)

Hora (hh:mm)	Altura (m)
05:02	2,3
11:00	0,4
17:15	2,3
23:17	0,4





Agência Executiva de Gestão das Águas do Estado da  
Paraíba



*Somos todos*  
**PARAÍBA**  
Governo do Estado

---

## **Boletim de Análise e Previsão do Tempo sobre a Paraíba** ***Sala de Situação***

**Campina Grande, 22 de outubro de 2021**