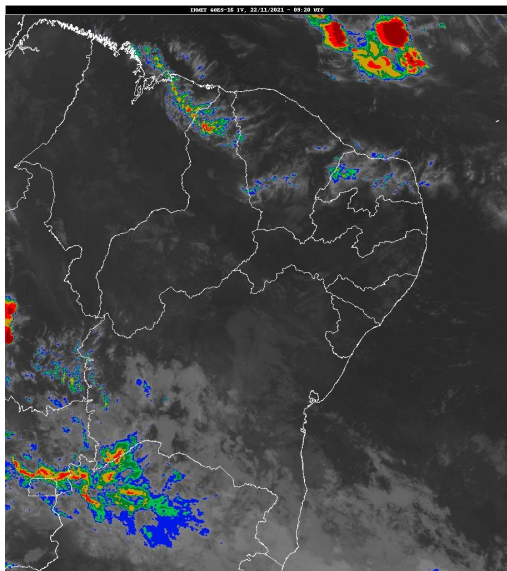


## Boletim de Análise e Previsão do Tempo sobre a Paraíba Sala de Situação

Campina Grande, 22 de novembro de 2021

### ANÁLISE METEOROLÓGICA

Imagem do satélite GOES – dia 22/11/2021 às 06h20min Fonte: INMET



Permanece a condição de reduzida nebulosidade em praticamente todo estado da Paraíba. No decorrer do dia, o céu deverá permanecer com poucas nuvens e as temperaturas em elevação e baixos índices de umidade relativa do ar, principalmente no período da tarde. As temperaturas máximas registradas na tarde de ontem em Areia; 32,7C, Campina Grande; 33,4C, João Pessoa; 32,6C e São Gonçalo; 36,7C e, as mínimas registradas na madrugada de hoje em Areia; 21,2C, Campina Grande; 21,9C e São Gonçalo; 22,7C Fonte: INMET e AESA).

### PREVISÃO PARA AS PRÓXIMAS 24 HORAS

Região	Análise	Temperaturas	Ventos
Litoral	Céu parcialmente nublado a claro.	Max.: 32 °C Min.: 24 °C	Moderado
Brejo	Céu parcialmente nublado a claro.	Max.: 31 °C Min.: 21 °C	Moderado
Agreste	Céu parcialmente nublado a claro.	Max.: 32 °C Min.: 22 °C	Moderado
Cariri/Curimataú	Céu parcialmente nublado a claro.	Max.: 34 °C Min.: 21 °C	Moderado
Sertão	Predomínio de sol.	Max.: 37 °C Min.: 24 °C	Moderado
Alto Sertão	Predomínio de sol.	Max.: 36 °C Min.: 23 °C	Moderado

#### Tábua de marés:22/11 (Porto de Cabedelo)

Hora (hh:mm)	Altura (m)
05:43	2,1
11:34	0,6
17:54	2,2
00:00	0

