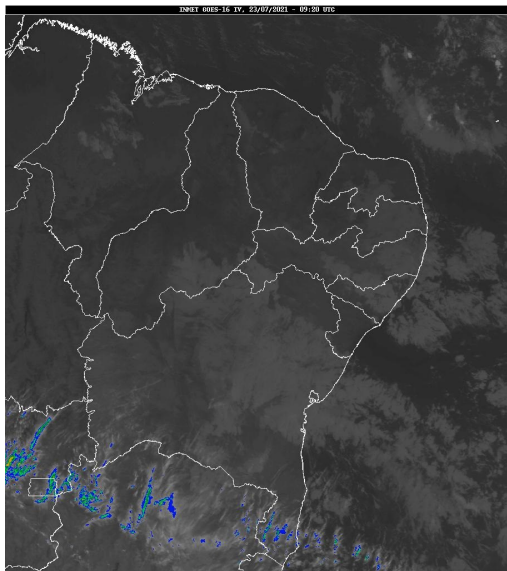


Boletim de Análise e Previsão do Tempo sobre a Paraíba Sala de Situação

Campina Grande, 23 de julho de 2021

ANÁLISE METEOROLÓGICA

Imagem do satélite GOES – dia 23/07/2021 às 06h20min Fonte: INMET



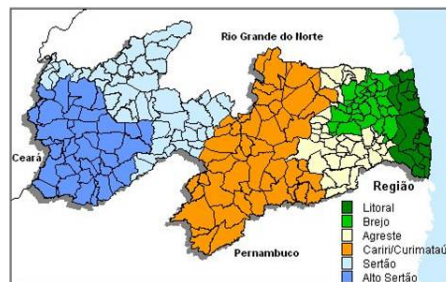
Na manhã de hoje observa-se maior concentração de nebulosidade na faixa centro/leste da Paraíba, associada ao transporte de umidade oriunda do oceano Atlântico em direção à costa leste, trazida pelos ventos em baixos níveis da atmosfera. Com isso, deverão ocorrer chuvas esparsas nas regiões do Agreste, Brejo e Litoral. As temperaturas máximas registradas na tarde de ontem em Areia; 26,1C, Campina Grande; 28,5C e São Gonçalo; 33,2C e, as mínimas registradas na madrugada de hoje em Areia; 17,8C, Campina Grande; 18,3C e São Gonçalo; 19,4C (Fonte: INMET e AESA).

PREVISÃO PARA AS PRÓXIMAS 24 HORAS

Região	Análise	Temperaturas	Ventos
Litoral	Céu parcialmente nublado com chuvas intercaladas por períodos sem chuvas.	Max.: 29 °C Min.: 22 °C	Moderado
Brejo	Céu parcialmente nublado com chuvas intercaladas por períodos sem chuvas.	Max.: 27 °C Min.: 18 °C	Moderado
Agreste	Céu parcialmente nublado com chuvas intercaladas por períodos sem chuvas.	Max.: 29 °C Min.: 18 °C	Moderado
Cariri/Curimataú	Céu variando entre parcialmente nublado e claro.	Max.: 30 °C Min.: 17 °C	Moderado
Sertão	Céu claro.	Max.: 33 °C Min.: 20 °C	Moderado
Alto Sertão	Céu claro.	Max.: 33 °C Min.: 19 °C	Moderado

Tábua de marés:23/07 (Porto de Cabedelo)

Hora (hh:mm)	Altura (m)
03:38	2,5
09:54	0,2
16:13	2,3
22:09	0,3





Agência Executiva de Gestão das Águas do Estado da
Paraíba



Somos todos
PARAÍBA
Governo do Estado

Boletim de Análise e Previsão do Tempo sobre a Paraíba ***Sala de Situação***

Campina Grande, 23 de julho de 2021