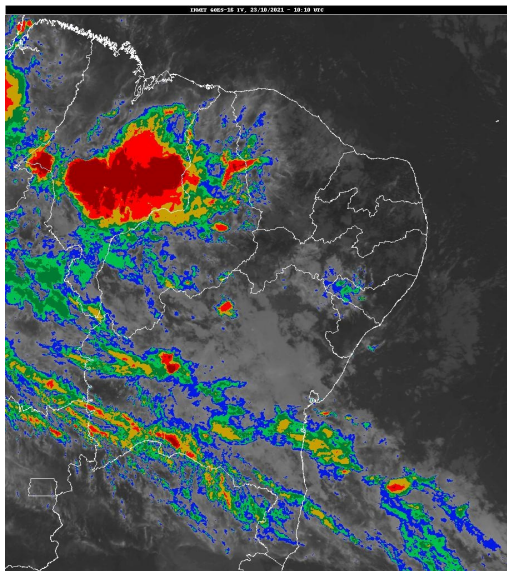


Boletim de Análise e Previsão do Tempo sobre a Paraíba Sala de Situação

Campina Grande, 23 de outubro de 2021

ANÁLISE METEOROLÓGICA

Imagem do satélite GOES – dia 23/10/2021 às 07h10min Fonte: INMET



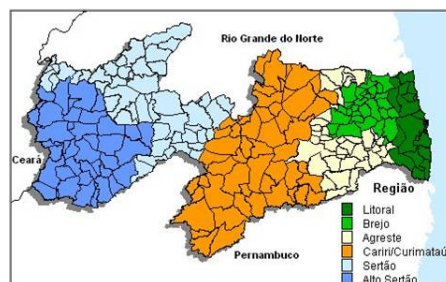
No setor centro/oeste da Paraíba observa-se a presença de muitas nuvens associadas à configuração de ventos nos altos níveis da atmosfera. No decorrer do dia, o tempo deverá permanecer com nebulosidade variável podendo ocorrer pancadas de chuva isoladas. As temperaturas máximas registradas na tarde de ontem em Areia; 30,8C, Campina Grande; 32,6C, João Pessoa; 32,4C, Monteiro; 33,8C e São Gonçalo; 35,6C e, as mínimas registradas na madrugada de hoje em Areia; 21,0C, Campina Grande; 21,8C e São Gonçalo; 25,4C (Fonte: INMET e AESA).

PREVISÃO PARA AS PRÓXIMAS 24 HORAS

Região	Análise	Temperaturas	Ventos
Litoral	Nebulosidade variável. Poderão ocorrer chuvas passageiras e pontuais.	Max.: 32 °C Min.: 24 °C	Moderado
Brejo	Nebulosidade variável.	Max.: 29 °C Min.: 20 °C	Moderado
Agreste	Nebulosidade variável.	Max.: 31 °C Min.: 22 °C	Moderado
Cariri/Curimataú	Nebulosidade variável. Poderão ocorrer chuvas pontuais.	Max.: 34 °C Min.: 21 °C	Moderado
Sertão	Nebulosidade variável com possibilidade de pancadas de chuva isoladas.	Max.: 36 °C Min.: 23 °C	Moderado
Alto Sertão	Nebulosidade variável com possibilidade de pancadas de chuva isoladas.	Max.: 35 °C Min.: 22 °C	Moderado

Tábua de marés:23/10 (Porto de Cabedelo)

Hora (hh:mm)	Altura (m)
05:34	2,2
11:26	0,5
17:47	2,2
23:49	0,5





Agência Executiva de Gestão das Águas do Estado da
Paraíba



Somos todos
PARAÍBA
Governo do Estado

Boletim de Análise e Previsão do Tempo sobre a Paraíba ***Sala de Situação***

Campina Grande, 23 de outubro de 2021