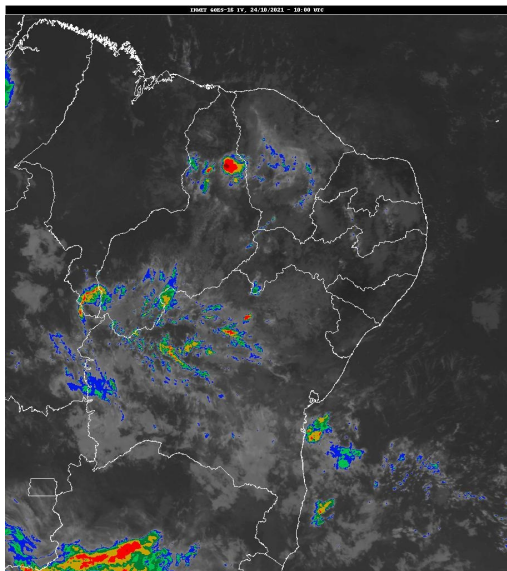


## Boletim de Análise e Previsão do Tempo sobre a Paraíba Sala de Situação

Campina Grande, 24 de outubro de 2021

### ANÁLISE METEOROLÓGICA

Imagem do satélite GOES – dia 23/10/2021 às 07h00min Fonte: INMET



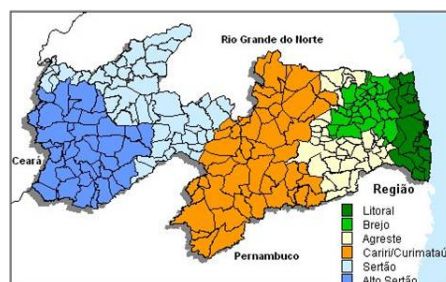
A configuração de ventos nos altos níveis da atmosfera ainda está contribuindo para o aumento da nebulosidade em praticamente todo estado da Paraíba. Com isso, no decorrer do dia a nebulosidade deverá ficar variável com possibilidade de ocorrência de chuvas pontuais no setor oeste do Estado. As temperaturas máximas registradas na tarde de ontem em Areia; 30,5C, Campina Grande; 32,3C, João Pessoa; 32,4C, Monteiro; 34,2C e São Gonçalo; 36,6C e, as mínimas registradas na madrugada de hoje em Areia; 21,1C, Campina Grande; 21,9C e São Gonçalo; 24,3C Fonte: INMET e AESA).

### PREVISÃO PARA AS PRÓXIMAS 24 HORAS

Região	Análise	Temperaturas	Ventos
Litoral	Nebulosidade variável. Poderão ocorrer chuvas passageiras e pontuais.	Max.: 32 °C Min.: 24 °C	Moderado
Brejo	Nebulosidade variável.	Max.: 29 °C Min.: 20 °C	Moderado
Agreste	Nebulosidade variável.	Max.: 31 °C Min.: 22 °C	Moderado
Cariri/Curimataú	Nebulosidade variável.	Max.: 34 °C Min.: 21 °C	Moderado
Sertão	Nebulosidade variável com possibilidade de pancadas de chuva pontuais.	Max.: 36 °C Min.: 23 °C	Moderado
Alto Sertão	Nebulosidade variável com possibilidade de pancadas de chuva pontuais	Max.: 35 °C Min.: 22 °C	Moderado

#### Tábua de marés:24/10 (Porto de Cabedelo)

Hora (hh:mm)	Altura (m)
06:04	2,1
11:54	0,6
18:11	2,1
00:00	0





Agência Executiva de Gestão das Águas do Estado da  
Paraíba



*Somos todos*  
**PARAÍBA**  
Governo do Estado

---

## **Boletim de Análise e Previsão do Tempo sobre a Paraíba** ***Sala de Situação***

**Campina Grande, 24 de outubro de 2021**