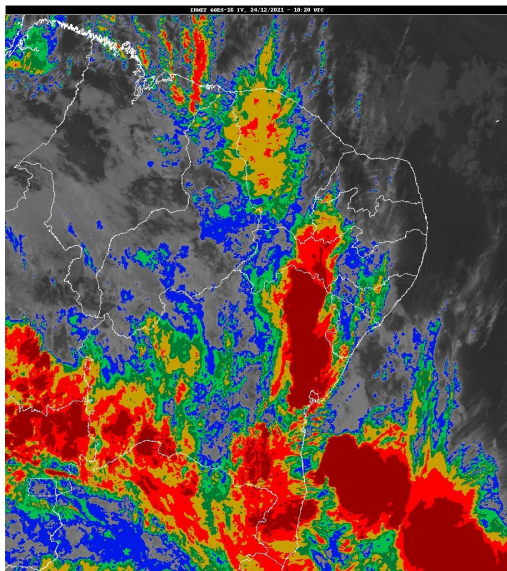


Boletim de Análise e Previsão do Tempo sobre a Paraíba Sala de Situação

Campina Grande, 24 de dezembro de 2021

ANÁLISE METEOROLÓGICA

Imagem do satélite GOES – dia 24/12/2021 às 07h20min Fonte: INMET



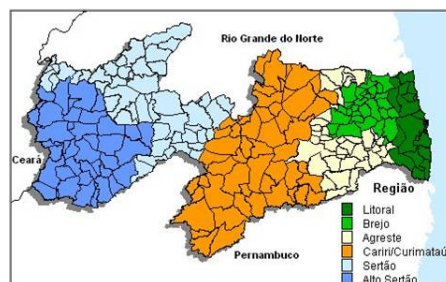
Observa-se a presença de muitas nuvens no setor centro/oeste do estado da Paraíba, associadas a configuração de ventos nos altos níveis da atmosfera. No decorrer do dia, o tempo deverá permanecer com muitas nuvens com a condição da ocorrência de chuvas isoladas nas regiões do Alto Sertão, Sertão e Cariri. As temperaturas máximas registradas na tarde de ontem em Areia; 29,2C, Cabaceiras; 34,2C, Campina Grande; 30,6C, João Pessoa; 31,4C, Monteiro; 34,8C e São Gonçalo; 36,7C e, as mínimas registradas na madrugada de hoje em Areia; 21,2C, Cabaceiras; 23,1C, Campina Grande; 22,0C, João Pessoa; 23,3C, Monteiro; 22,5C e São Gonçalo; 23,3C Fonte: INMET e AESA).

PREVISÃO PARA AS PRÓXIMAS 24 HORAS

Região	Análise	Temperaturas	Ventos
Litoral	Nebulosidade variável.	Max.: 32 °C Min.: 25 °C	Moderado
Brejo	Nebulosidade variável.	Max.: 31 °C Min.: 21 °C	Moderado
Agreste	Nebulosidade variável. Poderão ocorrer chuvas isoladas.	Max.: 32 °C Min.: 21 °C	Moderado
Cariri/Curimataú	Nebulosidade variável. Poderão ocorrer chuvas isoladas.	Max.: 34 °C Min.: 21 °C	Moderado
Sertão	Nebulosidade variável. Poderão ocorrer chuvas isoladas.	Max.: 37 °C Min.: 24 °C	Moderado
Alto Sertão	Nebulosidade variável. Poderão ocorrer chuvas isoladas.	Max.: 36 °C Min.: 23 °C	Moderado

Tábua de marés:24/12 (Porto de Cabedelo)

Hora (hh:mm)	Altura (m)
01:09	0,5
07:28	2
13:17	0,7
19:38	2,1





Agência Executiva de Gestão das Águas do Estado da
Paraíba



Somos todos
PARAÍBA
Governo do Estado

Boletim de Análise e Previsão do Tempo sobre a Paraíba ***Sala de Situação***

Campina Grande, 24 de dezembro de 2021