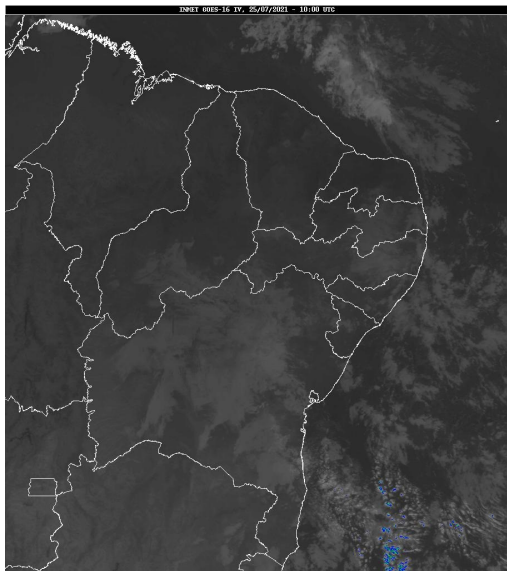


Boletim de Análise e Previsão do Tempo sobre a Paraíba Sala de Situação

Campina Grande, 25 de julho de 2021

ANÁLISE METEOROLÓGICA

Imagem do satélite GOES – dia 25/07/2021 às 07h00min Fonte: INMET



As condições de tempo sobre o estado da Paraíba permanecem inalteradas com relação às últimas 24 horas, com o contínuo deslocamento de umidade oriunda do oceano Atlântico em direção à costa leste do Nordeste, trazida pelos ventos oceânicos. No decorrer do dia, o tempo deverá permanecer com nebulosidade variável, podendo ocorrer chuvas ocasionais em pontos localizados das regiões do Agreste, Brejo e Litoral. As temperaturas máximas registradas na tarde de ontem em Areia; 26,0C, Campina Grande; 27,7C e São Gonçalo; 33,6C e, as mínimas registradas na madrugada de hoje em Areia; 18,0C, Campina Grande; 18,6C e São Gonçalo; 18,8C (Fonte: INMET e AESA).

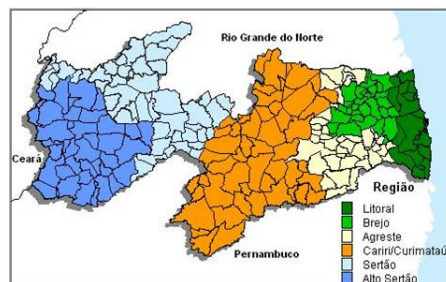
PREVISÃO PARA AS PRÓXIMAS 24 HORAS

Região	Análise	Temperaturas	Ventos
Litoral	Céu parcialmente nublado. Poderão ocorrer chuvas ocasionais em pontos localizados.	Max.: 29 °C Min.: 22 °C	Moderado
Brejo	Céu parcialmente nublado. Poderão ocorrer chuvas ocasionais em pontos localizados.	Max.: 27 °C Min.: 18 °C	Moderado
Agreste	Céu parcialmente nublado. Poderão ocorrer chuvas ocasionais em pontos localizados.	Max.: 29 °C Min.: 18 °C	Moderado
Cariri/Curimataú	Céu parcialmente nublado a claro.	Max.: 30 °C Min.: 17 °C	Moderado
Sertão	Céu com poucas nuvens.	Max.: 33 °C Min.: 20 °C	Moderado
Alto Sertão	Céu com poucas nuvens.	Max.: 33 °C Min.: 19 °C	Moderado

Tábua de marés:25/07

(Porto de Cabedelo)

Hora (hh:mm)	Altura (m)
05:11	2,6
11:24	0,1
17:45	2,3
23:38	0,3





Agência Executiva de Gestão das Águas do Estado da
Paraíba



Somos todos
PARAÍBA
Governo do Estado

Boletim de Análise e Previsão do Tempo sobre a Paraíba ***Sala de Situação***

Campina Grande, 25 de julho de 2021