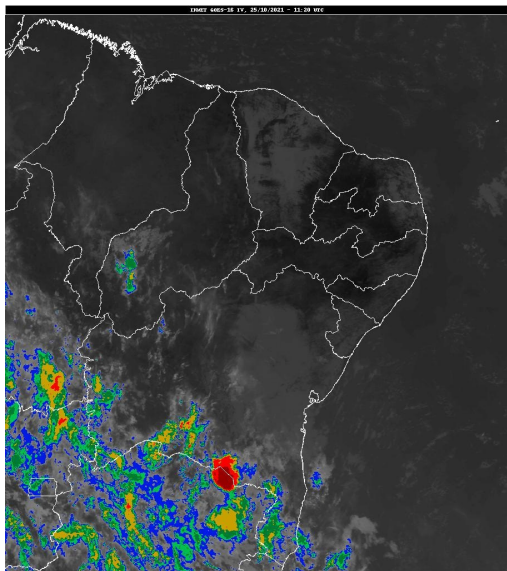


## Boletim de Análise e Previsão do Tempo sobre a Paraíba Sala de Situação

Campina Grande, 25 de outubro de 2021

### ANÁLISE METEOROLÓGICA

Imagem do satélite GOES – dia 25/10/2021 às 08h10min Fonte: INMET



Observa-se reduzida nebulosidade em praticamente todo estado da Paraíba. No decorrer do dia o sol predomina sobre as regiões do estado da Paraíba, favorecendo aos registros de altas temperaturas e baixos índices de umidade relativa principalmente no período da tarde. As temperaturas máximas registradas na tarde de ontem em Areia; 27,5C, Campina Grande; 31,5C, João Pessoa; 32,2C e São Gonçalo; 36,7C e, as mínimas registradas na madrugada de hoje em Areia; 20,8C, Campina Grande; 21,3C e São Gonçalo; 24,4C Fonte: INMET e AESA).

### PREVISÃO PARA AS PRÓXIMAS 24 HORAS

Região	Análise	Temperaturas	Ventos
Litoral	Céu parcialmente nublado a claro.	Max.: 32 °C Min.: 24 °C	Moderado
Brejo	Céu parcialmente nublado a claro.	Max.: 29 °C Min.: 20 °C	Moderado
Agreste	Céu parcialmente nublado a claro.	Max.: 31 °C Min.: 22 °C	Moderado
Cariri/Curimataú	Céu parcialmente nublado a claro.	Max.: 34 °C Min.: 21 °C	Moderado
Sertão	Céu claro.	Max.: 36 °C Min.: 23 °C	Moderado
Alto Sertão	Céu claro.	Max.: 35 °C Min.: 22 °C	Moderado

#### Tábua de marés:25/10 (Porto de Cabedelo)

Hora (hh:mm)	Altura (m)
00:19	0,6
06:38	2
12:19	0,7
18:45	2

