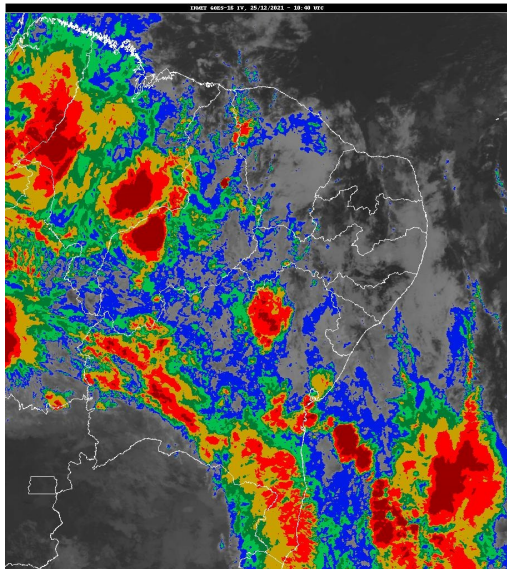


Boletim de Análise e Previsão do Tempo sobre a Paraíba Sala de Situação

Campina Grande, 25 de dezembro de 2021

ANÁLISE METEOROLÓGICA

Imagem do satélite GOES – dia 25/12/2021 às 07h40min Fonte: INMET



Praticamente todo estado da Paraíba encontra-se com muitas nuvens associadas a configuração dos vento em altos e médios níveis da atmosfera. Com isso, são esperadas chuvas isoladas e significativas no setor centro/oeste do Estado. As temperaturas máximas registradas na tarde de ontem em Areia; 30,7C, Cabaceiras; 36,3C, Campina Grande; 33,1C, João Pessoa; 33,5C, Monteiro; 34,6C e São Gonçalo; 34,1C e, as mínimas registradas na madrugada de hoje em Areia; 21,6C, Cabaceiras; 23,1C, Campina Grande; 22,2C, João Pessoa; 26,2C, Monteiro; 23,0C e São Gonçalo; 24,0C (Fonte: INMET e AESA).

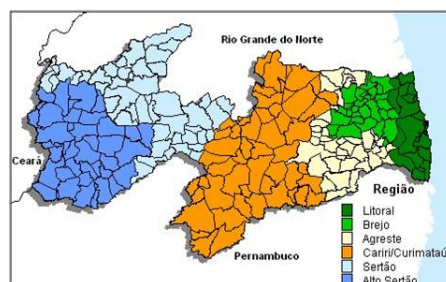
PREVISÃO PARA AS PRÓXIMAS 24 HORAS

Região	Análise	Temperaturas	Ventos
Litoral	Céu parcialmente nublado a claro. Podendo ocorrer chuvas ocasionais.	Max.: 32 °C Min.: 25 °C	Moderado
Brejo	Céu parcialmente nublado a nublado. Podendo ocorrer chuvas ocasionais.	Max.: 31 °C Min.: 21 °C	Moderado
Agreste	Céu parcialmente nublado a nublado. São esperadas chuvas isoladas e significativas.	Max.: 32 °C Min.: 21 °C	Moderado
Cariri/Curimataú	Céu parcialmente nublado a nublado. São esperadas chuvas isoladas e significativas.	Max.: 34 °C Min.: 21 °C	Moderado
Sertão	Céu parcialmente nublado a nublado. São esperadas chuvas isoladas e significativas.	Max.: 37 °C Min.: 24 °C	Moderado
Alto Sertão	Céu parcialmente nublado a nublado. São esperadas chuvas isoladas e significativas.	Max.: 36 °C Min.: 23 °C	Moderado

Tábua de marés:25/12

(Porto de Cabedelo)

Hora (hh:mm)	Altura (m)
01:58	0,6
08:17	1,9
14:09	0,8



Boletim de Análise e Previsão do Tempo sobre a Paraíba *Sala de Situação*

Campina Grande, 25 de dezembro de 2021

Hora (hh:mm)	Altura (m)
20:32	2