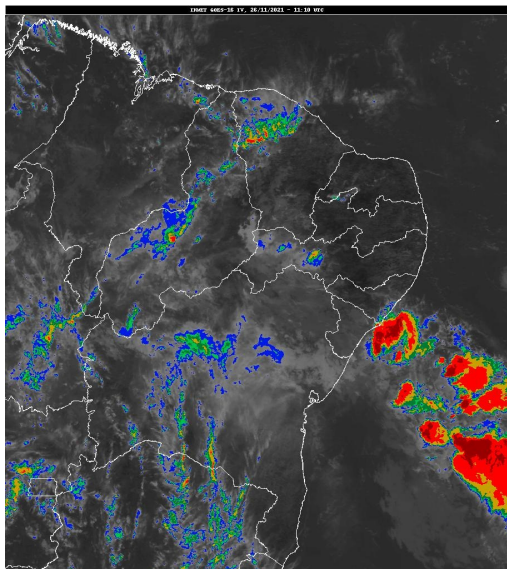


## Boletim de Análise e Previsão do Tempo sobre a Paraíba Sala de Situação

Campina Grande, 26 de novembro de 2021

### ANÁLISE METEOROLÓGICA

Imagem do satélite GOES – dia 26/11/2021 às 08h10min Fonte: INMET



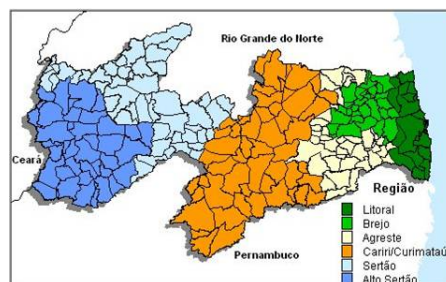
Permanece a condição de reduzida nebulosidade em praticamente todo estado da Paraíba. No entanto, no decorrer do dia a nebulosidade deverá aumentar no setor oeste da Paraíba associado a configuração dos altos níveis da atmosfera. Com isso, poderão ocorrer pancadas de chuva isoladas nas regiões do Sertão e Alto Sertão. As temperaturas máximas registradas na tarde de ontem em Areia; 31,7C, Campina Grande; 32,5C, João Pessoa; 33,0C; Monteiro; 34,6, Patos; 38,1C e São Gonçalo; 36,8C e, as mínimas registradas na madrugada de hoje em Areia; 21,7C, Campina Grande; 22,3C e São Gonçalo; 25,2C Fonte: INMET e AESA).

### PREVISÃO PARA AS PRÓXIMAS 24 HORAS

Região	Análise	Temperaturas	Ventos
Litoral	Céu parcialmente nublado a claro.	Max.: 32 °C Min.: 24 °C	Moderado
Brejo	Céu parcialmente nublado a claro.	Max.: 31 °C Min.: 21 °C	Moderado
Agreste	Céu parcialmente nublado a claro.	Max.: 32 °C Min.: 22 °C	Moderado
Cariri/Curimataú	Céu parcialmente nublado a claro.	Max.: 34 °C Min.: 21 °C	Moderado
Sertão	Céu claro a parcialmente nublado. Poderão ocorrer pancadas de chuva isoladas.	Max.: 37 °C Min.: 24 °C	Moderado
Alto Sertão	Céu claro a parcialmente nublado. Poderão ocorrer pancadas de chuva isoladas.	Max.: 36 °C Min.: 23 °C	Moderado

#### Tábua de marés:26/11 (Porto de Cabedelo)

Hora (hh:mm)	Altura (m)
02:36	0,8
08:54	1,7
14:45	1
21:09	1,9





Agência Executiva de Gestão das Águas do Estado da  
Paraíba



*Somos todos*  
**PARAÍBA**  
Governo do Estado

---

## **Boletim de Análise e Previsão do Tempo sobre a Paraíba** ***Sala de Situação***

**Campina Grande, 26 de novembro de 2021**