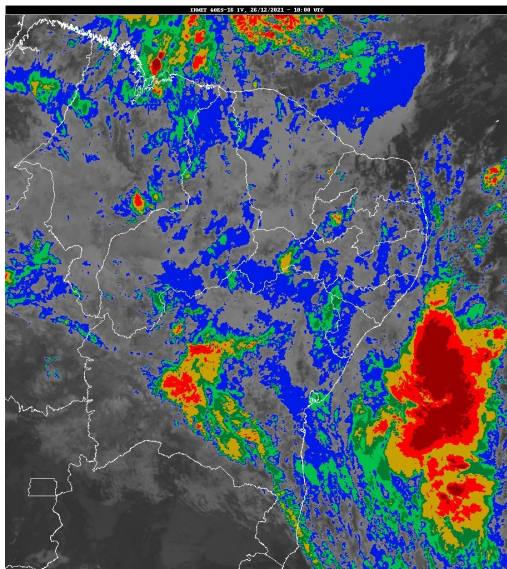


Boletim de Análise e Previsão do Tempo sobre a Paraíba Sala de Situação

Campina Grande, 26 de dezembro de 2021

ANÁLISE METEOROLÓGICA

Imagem do satélite GOES – dia 26/12/2021 às 07h00min Fonte: INMET



Continua a condição de muitas nuvens em praticamente todo estado da Paraíba associada a configuração de ventos nos médios e altos níveis da atmosfera. Com isso são esperadas chuvas isoladas e significativas no setor centro/oeste do Estado. Nas demais regiões chuvas a qualquer hora do dia. As temperaturas máximas registradas na tarde de ontem em Areia; 27,1C, Cabaceiras; 35,0C, Campina Grande; 31,3C, João Pessoa; 32,2C, Monteiro; 33,8C e São Gonçalo; 34,0C e, as mínimas registradas na madrugada de hoje em Areia; 22,2C, Cabaceiras; 23,4C, Campina Grande; 23,0C, João Pessoa; 25,2C, Monteiro; 20,2C e São Gonçalo; 22,1C (Fonte: INMET e AESA).

PREVISÃO PARA AS PRÓXIMAS 24 HORAS

Região	Análise	Temperaturas	Ventos
Litoral	Céu nublado a parcialmente nublado. Podendo ocorrer chuvas a qualquer hora.	Max.: 32 °C Min.: 25 °C	Moderado
Brejo	Céu nublado a parcialmente nublado. Podendo ocorrer chuvas a qualquer hora.	Max.: 31 °C Min.: 21 °C	Moderado
Agreste	Céu nublado a parcialmente nublado. Podendo ocorrer chuvas a qualquer hora.	Max.: 32 °C Min.: 21 °C	Moderado
Cariri/Curimataú	Céu nublado a parcialmente nublado. São esperadas chuvas isoladas e significativas.	Max.: 34 °C Min.: 21 °C	Moderado
Sertão	Céu nublado a parcialmente nublado. São esperadas chuvas isoladas e significativas.	Max.: 37 °C Min.: 24 °C	Moderado
Alto Sertão	Céu nublado a parcialmente nublado. São esperadas chuvas isoladas e significativas.	Max.: 36 °C Min.: 23 °C	Moderado

Tábua de marés:26/12

(Porto de Cabedelo)

Hora (hh:mm)	Altura (m)
02:56	0,7
09:17	1,9

Boletim de Análise e Previsão do Tempo sobre a Paraíba Sala de Situação

Campina Grande, 26 de dezembro de 2021

Hora (hh:mm)	Altura (m)
15:13	0,8
21:34	2

