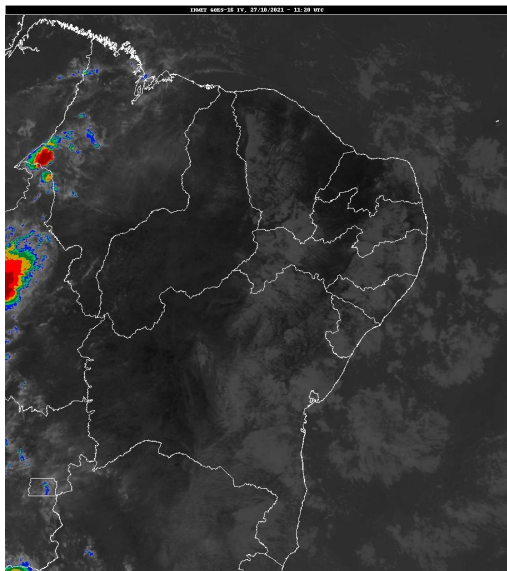


## Boletim de Análise e Previsão do Tempo sobre a Paraíba Sala de Situação

Campina Grande, 27 de outubro de 2021

### ANÁLISE METEOROLÓGICA

Imagem do satélite GOES – dia 27/10/2021 às 08h20min Fonte: INMET



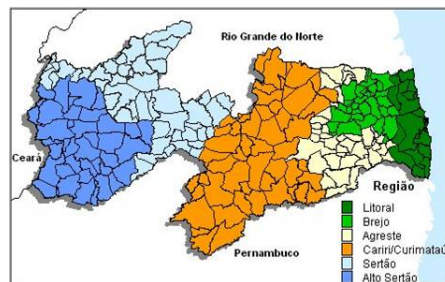
Observa-se uma maior concentração de nuvens no setor centro/leste do Estado associadas ao transporte de umidade oriunda do oceano Atlântico em direção à costa leste do Nordeste. Com isso, poderão ocorrer chuvas passageiras e pontuais na faixa litorânea. No decorrer do dia o tempo deverá permanecer com poucas nuvens sobre grande parte do Estado e com as temperaturas em elevação e baixos índices de umidade relativa do ar, principalmente no período da tarde. As temperaturas máximas registradas na tarde de ontem em Areia; 28,1C, Campina Grande; 30,3C, Monteiro; 33,6C e São Gonçalo; 36,9C e, as mínimas registradas na madrugada de hoje em Areia; 19,4C, Campina Grande; 20,6C e São Gonçalo; 20,6C Fonte: INMET e AESA).

### PREVISÃO PARA AS PRÓXIMAS 24 HORAS

Região	Análise	Temperaturas	Ventos
Litoral	Céu parcialmente nublado a claro. Poderão ocorrer chuvas rápidas e pontuais.	Max.: 32 °C Min.: 24 °C	Moderado
Brejo	Céu parcialmente nublado a claro.	Max.: 29 °C Min.: 20 °C	Moderado
Agreste	Céu parcialmente nublado a claro.	Max.: 32 °C Min.: 22 °C	Moderado
Cariri/Curimataú	Céu parcialmente nublado a claro.	Max.: 34 °C Min.: 21 °C	Moderado
Sertão	Céu claro.	Max.: 37 °C Min.: 23 °C	Moderado
Alto Sertão	Céu claro.	Max.: 36 °C Min.: 22 °C	Moderado

#### Tábua de marés:27/10 (Porto de Cabedelo)

Hora (hh:mm)	Altura (m)
01:47	0,9
08:11	1,7
13:53	1
20:30	1,8





Agência Executiva de Gestão das Águas do Estado da  
Paraíba



*Somos todos*  
**PARAÍBA**  
Governo do Estado

---

## **Boletim de Análise e Previsão do Tempo sobre a Paraíba** ***Sala de Situação***

**Campina Grande, 27 de outubro de 2021**