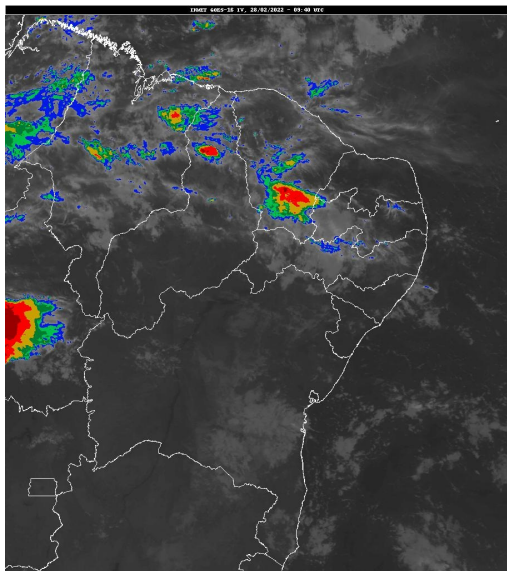


Boletim de Análise e Previsão do Tempo sobre a Paraíba Sala de Situação

Campina Grande, 28 de fevereiro de 2022

ANÁLISE METEOROLÓGICA

Imagem do satélite GOES – dia 28/02/2022 às 06h40min Fonte: INMET



Na manhã de hoje observa-se uma maior nebulosidade no setor centro/oeste do Estado associada a configuração de ventos nos altos e médios da atmosfera. Com isso, são esperadas chuvas isoladas nas regiões do Sertão e Alto Sertão, principalmente no período noturno. Nas demais regiões poderão ocorrer chuvas pontuais a qualquer hora do dia. As temperaturas máximas registradas na tarde de ontem em Areia; 30,5C, Cabaceiras; 31,2C, Campina Grande; 32,2C, João Pessoa; 32,5C, Monteiro; 33,0C e São Gonçalo; 33,6C e, as mínimas registradas na madrugada de hoje em Areia; 21,7C, Cabaceiras; 23,6C, Campina Grande; 22,3C, João Pessoa; 26,6C, Monteiro; 21,7C e São Gonçalo; 23,C Fonte: INMET e AESA).

PREVISÃO PARA AS PRÓXIMAS 24 HORAS

Região	Análise	Temperaturas	Ventos
Litoral	Céu parcialmente nublado a claro. Poderão ocorrer chuvas pontuais a qualquer hora.	Max.: 31 °C Min.: 24 °C	Moderado
Brejo	Céu parcialmente nublado a claro. Poderão ocorrer chuvas pontuais a qualquer hora.	Max.: 28 °C Min.: 21 °C	Moderado
Agreste	Céu parcialmente nublado a claro. Poderão ocorrer chuvas pontuais a qualquer hora.	Max.: 31 °C Min.: 21 °C	Moderado
Cariri/Curimataú	Céu parcialmente nublado a claro. Poderão ocorrer chuvas pontuais a qualquer hora.	Max.: 33 °C Min.: 21 °C	Moderado
Sertão	Céu parcialmente nublado com chuvas isoladas, principalmente no período noturno.	Max.: 36 °C Min.: 24 °C	Moderado
Alto Sertão	Céu parcialmente nublado com chuvas isoladas, principalmente no período noturno.	Max.: 35 °C Min.: 23 °C	Moderado

Tábua de marés:28/02 (Porto de Cabedelo)

Hora (hh:mm)	Altura (m)
02:51	2,2
08:49	0,4

Boletim de Análise e Previsão do Tempo sobre a Paraíba Sala de Situação

Campina Grande, 28 de fevereiro de 2022

Hora (hh:mm)	Altura (m)
15:02	2,4
21:17	0,2

