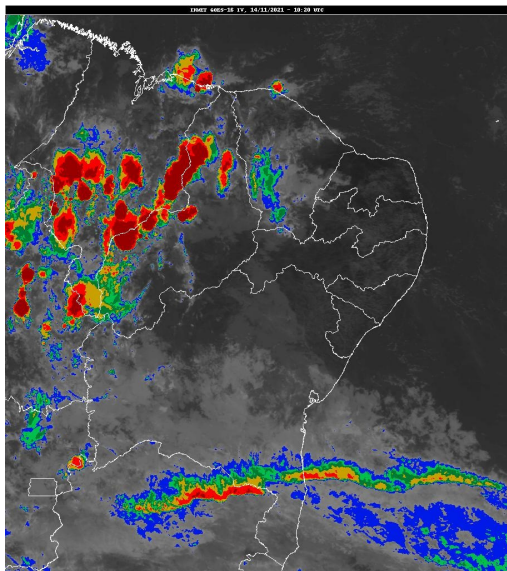


## Boletim de Análise e Previsão do Tempo sobre a Paraíba Sala de Situação

Campina Grande, 28 de novembro de 2021

### ANÁLISE METEOROLÓGICA

Imagem do satélite GOES – dia 28/11/2021 às 07h20min Fonte: INMET



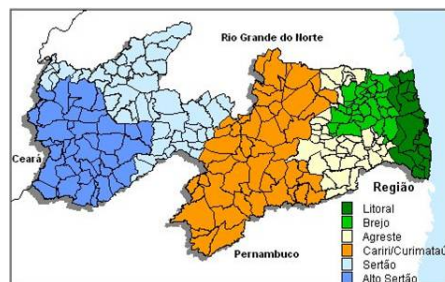
Observa-se a condição de reduzida nebulosidade na maioria das regiões da Paraíba. No entanto, no decorrer do dia a nebulosidade deverá aumentar no setor centro/oeste da Paraíba associada a configuração de ventos nos altos níveis da atmosfera. Com isso, poderão ocorrer pancadas de chuva isoladas no setor centro/oeste da Paraíba. As temperaturas máximas registradas na tarde de ontem em Areia; 32,9C, Campina Grande; 33,1C, João Pessoa; 32,0C, Monteiro; 35,0C, Patos; 37,5C e São Gonçalo; 36,6C e, as mínimas registradas na madrugada de hoje em Areia; 21,4C, Campina Grande; 22,1C e São Gonçalo; 24,7C Fonte: INMET e AESA).

### PREVISÃO PARA AS PRÓXIMAS 24 HORAS

Região	Análise	Temperaturas	Ventos
Litoral	Céu parcialmente nublado a claro.	Max.: 32 °C Min.: 24 °C	Moderado
Brejo	Céu parcialmente nublado a claro.	Max.: 31 °C Min.: 21 °C	Moderado
Agreste	Céu parcialmente nublado a claro.	Max.: 32 °C Min.: 22 °C	Moderado
Cariri/Curimataú	Céu claro a parcialmente nublado. Poderão ocorrer pancadas de chuva pontuais.	Max.: 34 °C Min.: 21 °C	Moderado
Sertão	Céu variando de claro a parcialmente nublado. Poderão ocorrer pancadas de chuva isoladas.	Max.: 37 °C Min.: 24 °C	Moderado
Alto Sertão	Céu variando de claro a parcialmente nublado. Poderão ocorrer pancadas de chuva isoladas.	Max.: 36 °C Min.: 23 °C	Moderado

#### Tábua de marés:28/11 (Porto de Cabedelo)

Hora (hh:mm)	Altura (m)
04:58	0,7
11:19	1,8
17:13	0,8
23:38	2





Agência Executiva de Gestão das Águas do Estado da  
Paraíba



*Somos todos*  
**PARAÍBA**  
Governo do Estado

---

## **Boletim de Análise e Previsão do Tempo sobre a Paraíba** ***Sala de Situação***

**Campina Grande, 28 de novembro de 2021**