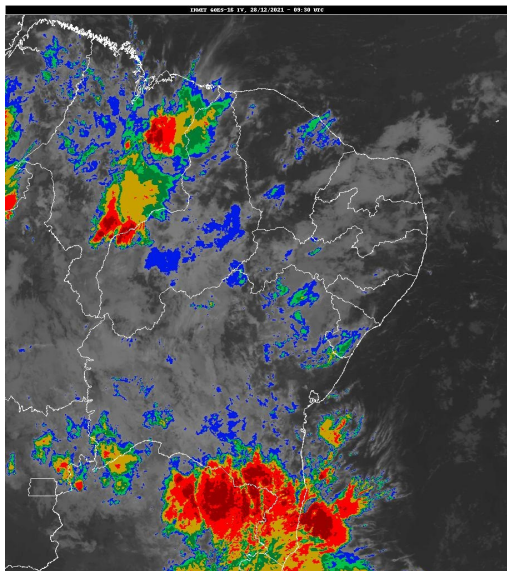


Boletim de Análise e Previsão do Tempo sobre a Paraíba Sala de Situação

Campina Grande, 28 de dezembro de 2021

ANÁLISE METEOROLÓGICA

Imagem do satélite GOES – dia 28/12/2021 às 06h30min Fonte: INMET



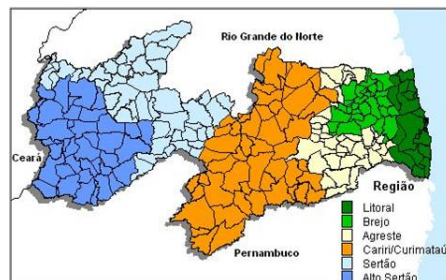
Permanece a condição de muitas nuvens em praticamente todo estado da Paraíba associada a configuração de ventos nos altos e médios níveis da atmosfera. No decorrer do dia o tempo deverá permanecer com nebulosidade variável podendo ocorrer chuvas isoladas no setor centro/oeste da Paraíba. Nos demais setores poderão ocorrer chuvas esparsas. As temperaturas máximas registradas na tarde de ontem em Areia; 29,7C, Cabaceiras; 31,0C, Campina Grande; 30,6C, João Pessoa; 31,3C, Monteiro; 31,6C e São Gonçalo; 30,0C e, as mínimas registradas na madrugada de hoje em Areia; 21,1C, Cabaceiras; 23,2C, Campina Grande; 22,1C, João Pessoa; 25,7C, Monteiro; 21,5C e São Gonçalo; 24,5C Fonte: INMET e AESA).

PREVISÃO PARA AS PRÓXIMAS 24 HORAS

Região	Análise	Temperaturas	Ventos
Litoral	Céu parcialmente nublado. Podendo ocorrer chuvas esparsas.	Max.: 32 °C Min.: 25 °C	Moderado
Brejo	Céu parcialmente nublado. Podendo ocorrer chuvas esparsas.	Max.: 31 °C Min.: 21 °C	Moderado
Agreste	Céu parcialmente nublado. Podendo ocorrer chuvas esparsas.	Max.: 31 °C Min.: 21 °C	Moderado
Cariri/Curimataú	Céu parcialmente nublado a nublado. Poderão ocorrer chuvas isoladas.	Max.: 34 °C Min.: 21 °C	Moderado
Sertão	Céu parcialmente nublado a nublado. Poderão ocorrer chuvas isoladas.	Max.: 37 °C Min.: 24 °C	Moderado
Alto Sertão	Céu parcialmente nublado a nublado. Poderão ocorrer chuvas isoladas.	Max.: 36 °C Min.: 23 °C	Moderado

Tábua de marés:28/12 (Porto de Cabedelo)

Hora (hh:mm)	Altura (m)
05:06	0,7
11:26	2
17:28	0,7
23:54	2,1





Agência Executiva de Gestão das Águas do Estado da
Paraíba



Somos todos
PARAÍBA
Governo do Estado

Boletim de Análise e Previsão do Tempo sobre a Paraíba ***Sala de Situação***

Campina Grande, 28 de dezembro de 2021