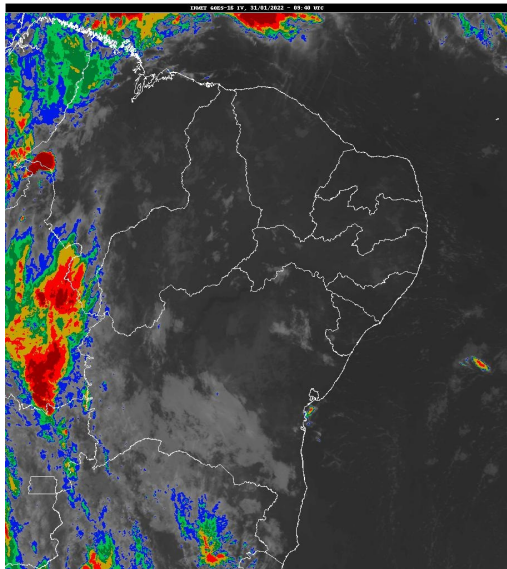


Boletim de Análise e Previsão do Tempo sobre a Paraíba Sala de Situação

Campina Grande, 31 de janeiro de 2022

ANÁLISE METEOROLÓGICA

Imagem do satélite GOES – dia 31/01/2022 às 06h40min Fonte: INMET



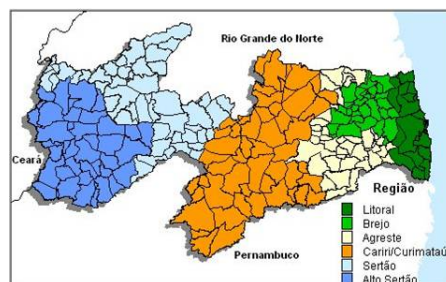
Houve uma diminuição na nebulosidade em praticamente todo estado da Paraíba, devido ao deslocamento do Vórtice Ciclônico de Altos Níveis - VCAN, para o setor noroeste do Nordeste, cujo centro encontra-se sobre o estado do Piauí. No entanto, a combinação das altas temperaturas e o alto teor de umidade de presente no ar deverá contribuir para a ocorrência de chuvas pontuais. As temperaturas máximas registradas na tarde de ontem em Areia; 28,0C, Cabaceiras; 32,0C, Campina Grande; 29,5C, João Pessoa; 32,3C, Monteiro; 31,2C e São Gonçalo; 32,3C e, as mínimas registradas na madrugada de hoje em Areia; 21,3C, Cabaceiras; 22,4C, Campina Grande; 22,1C, João Pessoa; 25,8C, Monteiro; 20,3C e São Gonçalo; 20,8C (Fonte: INMET e AESA).

PREVISÃO PARA AS PRÓXIMAS 24 HORAS

Região	Análise	Temperaturas	Ventos
Litoral	Céu parcialmente nublado a claro.	Max.: 30 °C Min.: 24 °C	Moderado
Brejo	Céu parcialmente nublado a claro. Poderão ocorrer chuvas pontuais.	Max.: 28 °C Min.: 21 °C	Moderado
Agreste	Céu parcialmente nublado a claro. Poderão ocorrer chuvas pontuais.	Max.: 30 °C Min.: 23 °C	Moderado
Cariri/Curimataú	Céu parcialmente nublado a claro.	Max.: 31 °C Min.: 21 °C	Moderado
Sertão	Céu claro a parcialmente nublado. Poderão ocorrer chuvas pontuais entre o período da tarde e noite.	Max.: 35 °C Min.: 24 °C	Moderado
Alto Sertão	Céu claro a parcialmente nublado. Poderão ocorrer chuvas pontuais entre o período da tarde e noite.	Max.: 34 °C Min.: 23 °C	Moderado

Tábua de marés: 31/01 (Porto de Cabedelo)

Hora (hh:mm)	Altura (m)
03:49	2,4
09:47	0,3
16:00	2,6
22:13	0





Agência Executiva de Gestão das Águas do Estado da
Paraíba



Somos todos
PARAÍBA
Governo do Estado

Boletim de Análise e Previsão do Tempo sobre a Paraíba ***Sala de Situação***

Campina Grande, 31 de janeiro de 2022