

INFORME METEOROLÓGICO DIÁRIO SALA DE SITUAÇÃO

Campina Grande, 26 de agosto de 2021

Análise

Os ventos úmidos, que sopram do oceano Atlântico em direção ao continente, continuam mantendo o céu com muitas nuvens na área compreendida entre o Litoral e a Serra da Borborema. Assim, no decorrer do dia, o tempo deverá permanecer com nebulosidade variável, podendo ocorrer chuvas ocasionais no setor leste do Estado.

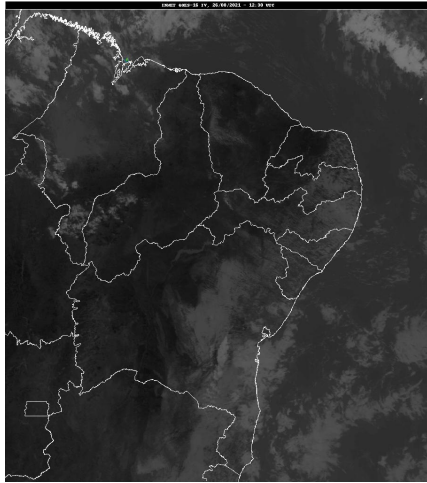
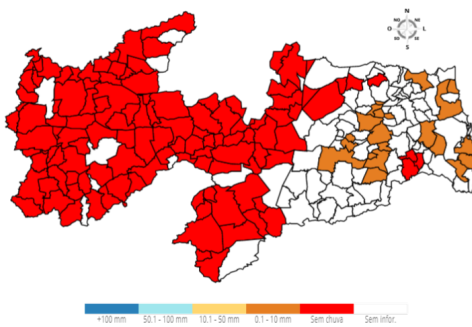


Imagem do satélite GOES – dia 26/08/2021 às 09h30min Fonte:

Distribuição Espacial das Chuvas

No período das 07:00h do dia 25/08/2021 às 07:00h do dia 26/08/2021, foram informadas precipitações em 23 dos 244 postos pluviométricos monitorados pela AESA. A maior precipitação foi observada em Borborema : 5,3 mm.

PRECIPITAÇÃO MÁXIMA DOS MUNICÍPIOS/POSTOS NO DIA 26/08/2021



Chuvas Acumuladas do Dia (mm) - 26/08

Posto Pluviométrico	Total 26/08
Borborema	5,3
Areia	5,0
Alhandra	3,1
Conde/Açude Gramame Mamuaba	2,6
Sapé	1,6
Baía da Traição	1,6
Itatuba	1,3
João Pessoa/DFAARA	1,2

Posto Pluviométrico	Total 26/08
Cuitegi	1,0
Campina Grande/EMBRAPA	0,9
Campina Grande/INSA	0,9
Alagoa Grande	0,8
Riachão do Bacamarte	0,8
Juarez Távora	0,7
Pilões	0,7
Cruz do Espírito Santo	0,7
Serraria	0,6
Lagoa Seca	0,6
João Pessoa/CEDRES	0,3
Jacaraú	0,2
São Sebastião de Lagoa de Roça	0,2
Ingá	0,2
Rio Tinto	0,1

Chuvas Acumuladas no Mês (mm) - 01/08 - 26/08

(Valores acumulados acima de 40,00mm)

Posto Pluviométrico	Total 01/08 - 26/08
Lucena	217,2
João Pessoa/DFAARA	195,6
Alhandra	161,8
Baía da Traição	143,4
Conde/Açude Gramame Mamuaba	135,6
João Pessoa/CEDRES	118,5
Areia	117,0
Lagoa Seca	112,5
Serraria	109,8
Fagundes	106,8
Conde	101,5
Mataraca	97,1
Natuba	93,5
Pilões	88,7
Sapé	88,4
Bananeiras	88,3
Bayeux	88,0
Mamanguape/ASPLAN	85,3
Massaranduba	81,8
Borborema	81,2
Marcação	75,1

Posto Pluviométrico	Total 01/08 - 26/08
Cuitegi	72,8
Serra Redonda	68,0
São Sebastião de Lagoa de Roça	67,2
Campina Grande/São José da Mata	67,2
Cruz do Espírito Santo	66,0
Jacaraú	63,0
Puxinanã	61,3
Campina Grande/EMBRAPA	57,8
Rio Tinto	54,6
Mari	51,3
Pilar	50,6
Ingá	49,4
Alagoinha	47,8
Mamanguape	47,5
Princesa Isabel	47,2
Riachão do Bacamarte	47,2
Alagoa Nova	46,6
Alagoa Grande	44,4
Areial	42,9
Esperança	42,1

Posto Pluviométrico	Total 01/01 - 26/08
Rio Tinto	853,7
Cajazeiras	846,7
Vista Serrana/Desterro de Malta	837,1
Cruz do Espírito Santo	834,2
João Pessoa/Mangabeira	830,9
Uiraúna	807,9
Marizópolis	800,9
Riacho dos Cavalos/Jenipapeiro dos Carreiros	798,8
Pitimbu	798,3
Fagundes	796,9
Santa Helena	794,8
Jericó	782,4
Sousa/São Gonçalo	773,7
Pombal	771,6
Ibiara	770,1
Areia	769,0
Poço de José de Moura	763,2
Aparecida	759,7
Coremas/Açude Coremas	758,6
João Pessoa	757,6
Brejo do Cruz	756,4
Mato Grosso	755,7
Itaporanga	755,0
Serra Grande	751,5
Mamanguape	745,1
Catingueira	744,2
Carrapateira	740,2
Cajazeiras/Açude Lagoa do Arroz	739,4
Bernardino Batista	737,1
Imaculada	729,2
Monte Horebe	724,8
Itaporanga/Fazenda Veludo	721,2
São José de Caiana	719,7
Paulista	716,1
Malta	714,6
Serraria	709,8
Bananeiras	705,6
Água Branca	705,0
Santa Cruz	704,8
Sapé	697,2
Patos/EMBRAPA	696,6
Aguiar	695,1
Cachoeira dos Índios	691,2

Chuvas Acumuladas no Ano (mm) - 01/01 - 26/08

(Valores acumulados acima de 600,00mm)

Posto Pluviométrico	Total 01/01 - 26/08
João Pessoa/DFAARA	1.635,7
Alhandra	1.471,8
Lucena	1.449,5
João Pessoa/Mares	1.260,4
Conde	1.249,8
Bayeux	1.226,7
João Pessoa/CEDRES	1.211,3
Baía da Traição	1.148,1
Marcação	1.103,2
Mataraca	975,1
Mamanguape/ASPLAN	939,4
Desterro	934,9
Conde/Açude Gramame Mamuaba	913,0
Triunfo	912,3
São José da Lagoa Tapada	906,3
Pedra Branca	882,8
Bom Jesus	874,4
Cajazeirinhas	866,1
Diamante	857,0

Posto Pluviométrico	Total 01/01 - 26/08
Natuba	690,2
Igaracy	689,1
Sousa	689,1
São José do Bonfim	687,0
São Bentinho	686,2
Poço Dantas	682,0
Nazarezinho	678,0
Boa Ventura	676,1
Santa Teresinha	672,5
Olho D'Água	670,3
Santana de Mangueira	667,2
Catolé do Rocha	664,1
Tavares	660,0
São Domingos	658,5
Alagoa Grande	657,3
Lagoa	653,1
Catolé do Rocha/Escola Técnica	652,0
Pilões	650,4
Lastro	646,6
Princesa Isabel	646,3
Nova Olinda	644,7
Belém do Brejo do Cruz	643,6
Jacaraú	637,9
São Francisco	636,8
Bom Sucesso	634,5
Emas	629,5
Bonito de Santa Fé	625,4
Santa Inês	612,8
São João do Rio do Peixe/Antenor Navarro	606,7
Vieirópolis	604,3

Qualquer dúvida entrar em contato com:

Monitoramento Sala de Situação
Tel. Fixo: (83) 3310-6367
Cel: (83) 98841-9918
email: gemoh@aesapb.gov.br