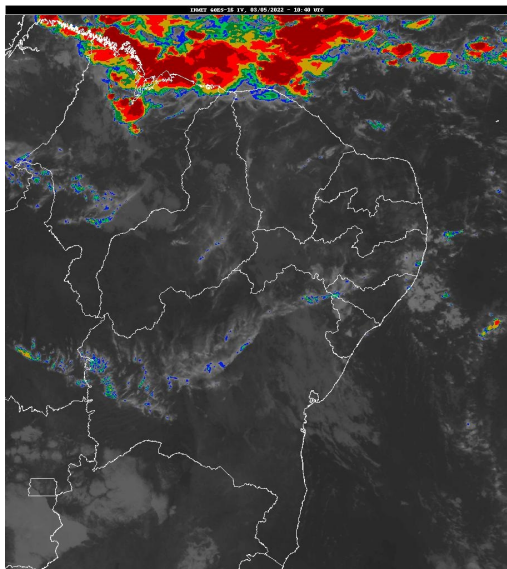


## Boletim de Análise e Previsão do Tempo sobre a Paraíba Sala de Situação

Campina Grande, 03 de maio de 2022

### ANÁLISE METEOROLÓGICA

Imagem do satélite GOES – dia 03/05/22 às 07h40min Fonte: INMET



Na manhã de hoje observa-se reduzida nebulosidade em praticamente todo estado da Paraíba. No entanto, o transporte de umidade oriunda do oceano Atlântico em direção à costa leste, trazida pelos ventos alísios de sudeste (ventos em baixos níveis da atmosfera) deverá deixar o tempo com nebulosidade variável podendo ocorrer chuvas esparsas sobre a faixa leste do Estado. Nas demais regiões poderão ocorrer pancadas de chuva pontuais no período noturno. As temperaturas máximas registradas na tarde de ontem em Areia; 27,5°C, Cabaceiras; 33,2°C, Campina Grande; 29,3°C, João Pessoa; 31,8°C, Monteiro; 32,4°C e São Gonçalo; 33,0°C e, as mínimas registradas na madrugada de hoje em Areia; 21,1°C, Cabaceiras; 22,1°C, Campina Grande; 21,5°C, João Pessoa; 23,7°C, Monteiro; 20,8°C e São Gonçalo; 22,4°C. Fonte: INMET e AESA).

### PREVISÃO PARA AS PRÓXIMAS 24 HORAS

Região	Análise	Temperaturas	Ventos
Litoral	Céu parcialmente nublado. Poderão ocorrer chuvas esparsas.	Max.: 31 °C Min.: 23 °C	Moderado
Brejo	Céu parcialmente nublado. Poderão ocorrer chuvas esparsas.	Max.: 28 °C Min.: 20 °C	Moderado
Agreste	Céu parcialmente nublado. Poderão ocorrer chuvas esparsas.	Max.: 29 °C Min.: 21 °C	Moderado
Cariri/Curimataú	Céu parcialmente nublado. Poderão ocorrer pancadas de chuva pontuais no período noturno.	Max.: 31 °C Min.: 19 °C	Moderado
Sertão	Céu parcialmente nublado. Poderão ocorrer pancadas de chuva pontuais no período noturno.	Max.: 34 °C Min.: 23 °C	Moderado
Alto Sertão	Céu parcialmente nublado. Poderão ocorrer pancadas de chuva pontuais no período noturno.	Max.: 32 °C Min.: 21 °C	Moderado

#### Tábua de marés:03/05

(Porto de Cabedelo)

Hora (hh:mm)	Altura (m)
05:38	2,3
11:43	0,4

## Boletim de Análise e Previsão do Tempo sobre a Paraíba Sala de Situação

Campina Grande, 03 de maio de 2022

Hora (hh:mm)	Altura (m)
17:58	2,1
23:47	0,6

