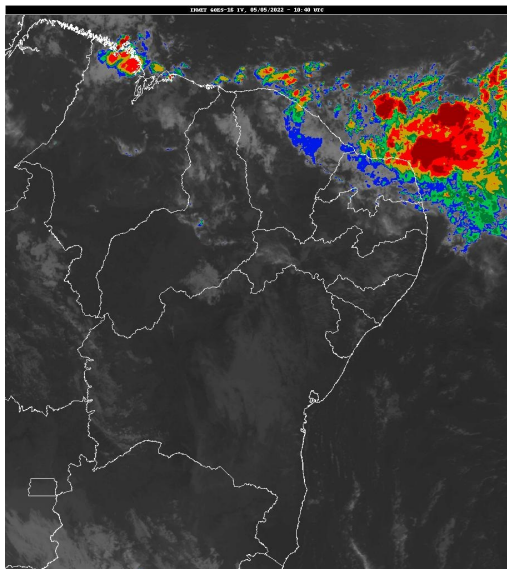


Boletim de Análise e Previsão do Tempo sobre a Paraíba Sala de Situação

Campina Grande, 05 de maio de 2022

ANÁLISE METEOROLÓGICA

Imagem do satélite GOES – dia 05/05/22 às 0h40min Fonte: INMET



Observa-se a formação de aglomerados de nuvens de chuvas adjacentes à costa leste dos estados do Rio Grande do Norte e Paraíba. Dependendo do seu deslocamento e/ou intensificação, deverá induzir chuvas localizadas fracas a moderadas nas regiões do Litoral, Agreste e Brejo. Nas demais regiões poderão ocorrer pancadas de chuva pontuais no período noturno. As temperaturas máximas registradas na tarde de ontem em Areia; 27,9°C, Cabaceiras; 33,7°C, Campina Grande; 29,7°C, João Pessoa; 32,4°C, Monteiro; 31,2°C e São Gonçalo; 32,6°C e, as mínimas registradas na madrugada de hoje em Areia; 21,4°C, Cabaceiras; 22,5°C, Campina Grande; 21,8°C, João Pessoa; 26,3°C, Monteiro; 18,3°C e São Gonçalo; 20,5°C. Fonte: INMET e AESA).

PREVISÃO PARA AS PRÓXIMAS 24 HORAS

Região	Análise	Temperaturas	Ventos
Litoral	Céu parcialmente nublado a nublado. Poderão ocorrer chuvas localizadas de intensidade fraca a moderada.	Max.: 31 °C Min.: 23 °C	Moderado
Brejo	Céu parcialmente nublado a nublado. Poderão ocorrer chuvas localizadas de intensidade fraca a moderada.	Max.: 28 °C Min.: 20 °C	Moderado
Agreste	Céu parcialmente nublado a nublado. Poderão ocorrer chuvas localizadas de intensidade fraca a moderada.	Max.: 29 °C Min.: 21 °C	Moderado
Cariri/Curimataú	Céu parcialmente nublado. Poderão ocorrer pancadas de chuva pontuais no período noturno.	Max.: 31 °C Min.: 19 °C	Moderado
Sertão	Céu parcialmente nublado. Poderão ocorrer pancadas de chuva pontuais no período noturno.	Max.: 34 °C Min.: 23 °C	Moderado
Alto Sertão	Céu parcialmente nublado. Poderão ocorrer pancadas de chuva pontuais no período noturno.	Max.: 32 °C Min.: 21 °C	Moderado

Tábua de marés:05/05

(Porto de Cabedelo)

Hora (hh:mm)	Altura (m)
00:11	0,7
06:36	2,1

Boletim de Análise e Previsão do Tempo sobre a Paraíba Sala de Situação

Campina Grande, 05 de maio de 2022

Hora (hh:mm)	Altura (m)
12:53	0,7
19:09	1,9

