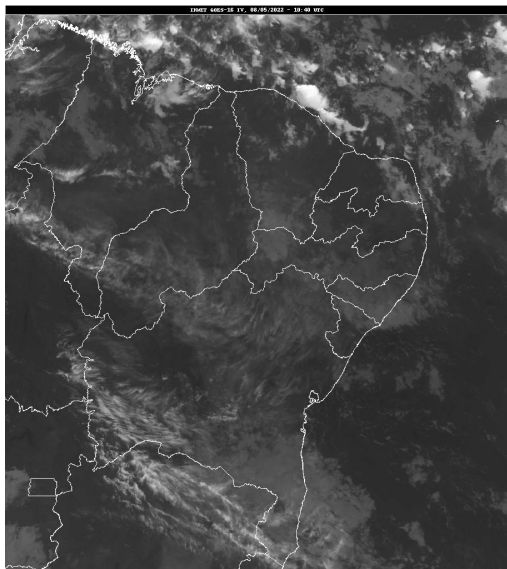


Boletim de Análise e Previsão do Tempo sobre a Paraíba Sala de Situação

Campina Grande, 08 de maio de 2022

ANÁLISE METEOROLÓGICA

Fonte da Imagem: INMET



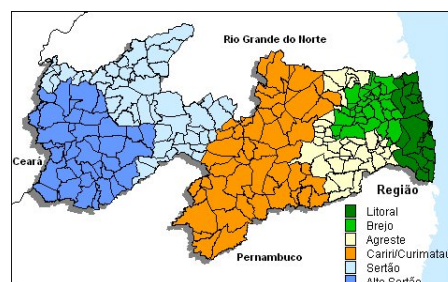
No dia de hoje, o sol volta a predominar sobre a maioria das regiões do estado da Paraíba. Eventos isolados de chuva poderão ser registrados entre os períodos da tarde e noite, especialmente na parte leste do Estado.

PREVISÃO PARA AS PRÓXIMAS 24 HORAS

Região	Análise	Temperaturas	Ventos
Litoral	Nebulosidade variável com possibilidade de chuvas isoladas.	Max.: 31 °C Min.: 23 °C	Moderado
Brejo	Nebulosidade variável com possibilidade de chuvas isoladas.	Max.: 28 °C Min.: 20 °C	Moderado
Agreste	Nebulosidade variável. Poderão ocorrer chuvas pontuais e passageiras.	Max.: 30 °C Min.: 20 °C	Moderado
Cariri/Curimataú	Nebulosidade variável.	Max.: 31 °C Min.: 19 °C	Moderado
Sertão	Céu claro a parcialmente nublado. Poderão ocorrer chuvas pontuais no fim do dia.	Max.: 34 °C Min.: 23 °C	Moderado
Alto Sertão	Céu claro a parcialmente nublado. Poderão ocorrer chuvas pontuais no fim do dia.	Max.: 34 °C Min.: 21 °C	Moderado

Tábua de marés:08/05 (Porto de Cabedelo)

Hora (hh:mm)	Altura (m)
02:47	1
09:17	1,8
16:04	0,9
22:21	1,7





Agência Executiva de Gestão das Águas do Estado da
Paraíba



Somos todos
PARAÍBA
Governo do Estado

Boletim de Análise e Previsão do Tempo sobre a Paraíba ***Sala de Situação***

Campina Grande, 08 de maio de 2022