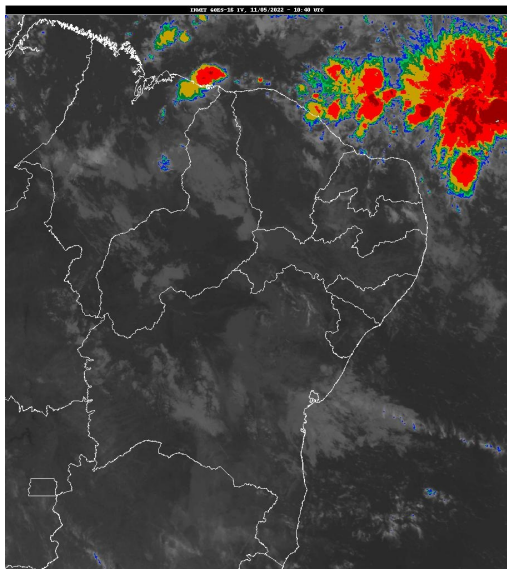


Boletim de Análise e Previsão do Tempo sobre a Paraíba Sala de Situação

Campina Grande, 11 de maio de 2022

ANÁLISE METEOROLÓGICA

Imagem do satélite GOES – dia 11/05/22 às 07h40min Fonte: INMET



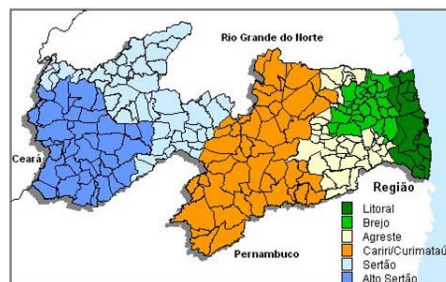
Praticamente todo estado da Paraíba encontra-se com reduzida nebulosidade, exceto em algumas áreas da faixa leste onde se observa a presença de nuvens baixas associadas ao deslocamento de umidade oriunda do oceano Atlântico em direção à costa leste. Com isso, poderão ocorrer chuvas esparsas, na faixa leste. As temperaturas máximas registradas na tarde de ontem em Areia; 26,5C, Cabaceiras; 33,1C, Campina Grande; 28,5C, João Pessoa; 30,6C, Monteiro; 30,4C e São Gonçalo; 32,3C e, as mínimas registradas na madrugada de hoje em Areia; 20,0C, Cabaceiras; 19,8C, Campina Grande; 20,8C, João Pessoa; 23,3C, Monteiro; 21,2C e São Gonçalo; 22,6C. Fonte: INMET e AESA).

PREVISÃO PARA AS PRÓXIMAS 24 HORAS

Região	Análise	Temperaturas	Ventos
Litoral	Céu parcialmente nublado a nublado. Poderão ocorrer chuvas esparsas.	Max.: 31 °C Min.: 23 °C	Moderado
Brejo	Céu parcialmente nublado. Poderão ocorrer chuvas esparsas.	Max.: 28 °C Min.: 20 °C	Moderado
Agreste	Céu parcialmente nublado. Poderão ocorrer chuvas esparsas.	Max.: 29 °C Min.: 20 °C	Moderado
Cariri/Curimataú	Céu parcialmente nublado.	Max.: 31 °C Min.: 19 °C	Moderado
Sertão	Céu parcialmente nublado. Poderão ocorrer chuvas pontuais e passageiras.	Max.: 33 °C Min.: 23 °C	Moderado
Alto Sertão	Céu parcialmente nublado. Poderão ocorrer chuvas pontuais e passageiras.	Max.: 32 °C Min.: 21 °C	Moderado

Tábua de marés: 11/05 (Porto de Cabedelo)

Hora (hh:mm)	Altura (m)
00:41	1,9
06:32	0,8
12:51	2
19:06	0,6





Agência Executiva de Gestão das Águas do Estado da
Paraíba



Somos todos
PARAÍBA
Governo do Estado

Boletim de Análise e Previsão do Tempo sobre a Paraíba ***Sala de Situação***

Campina Grande, 11 de maio de 2022