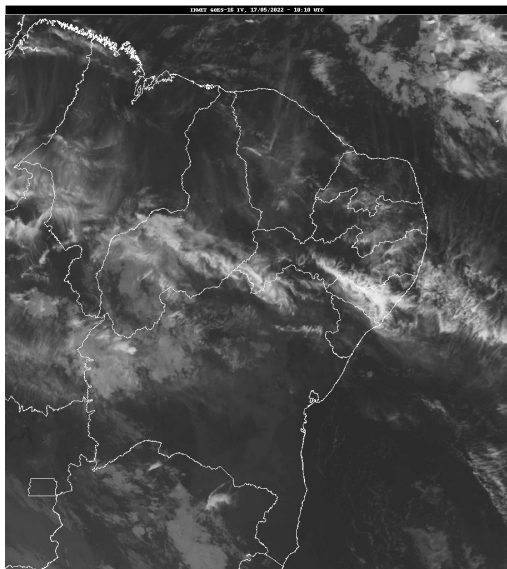


## Boletim de Análise e Previsão do Tempo sobre a Paraíba Sala de Situação

Campina Grande, 17 de maio de 2022

### ANÁLISE METEOROLÓGICA

Fonte da Imagem: INMET



O transporte de umidade causado pelos ventos que sopram do oceano Atlântico em direção ao continente favorece na ocorrência de chuvas ocasionais ao longo das regiões do Litoral, Brejo e Agreste. Nas demais regiões do Estado, poderão ocorrer chuvas pontuais entre a tarde e noite.

#### PREVISÃO PARA AS PRÓXIMAS 24 HORAS

Região	Análise	Temperaturas	Ventos
Litoral	Sol entre algumas nuvens. Poderão ocorrer chuvas pontuais e passageiras a qualquer hora do dia.	Max.: 31 °C Min.: 23 °C	Moderado
Brejo	Sol entre nuvens. Poderão ocorrer chuvas pontuais e passageiras a qualquer hora do dia.	Max.: 27 °C Min.: 20 °C	Moderado
Agreste	Sol entre algumas nuvens. Poderão ocorrer chuvas pontuais e passageiras a qualquer hora do dia.	Max.: 29 °C Min.: 20 °C	Moderado
Cariri/Curimataú	Sol entre algumas nuvens. Poderão ocorrer chuvas pontuais no fim do período.	Max.: 31 °C Min.: 19 °C	Moderado
Sertão	Sol entre poucas nuvens. Poderão ocorrer chuvas pontuais no fim do período.	Max.: 33 °C Min.: 23 °C	Moderado
Alto Sertão	Sol entre poucas nuvens. Poderão ocorrer chuvas pontuais no fim do período.	Max.: 32 °C Min.: 21 °C	Moderado

#### Tábua de marés:17/05

(Porto de Cabedelo)

Hora (hh:mm)	Altura (m)
04:54	2,6
11:04	0,1

## Boletim de Análise e Previsão do Tempo sobre a Paraíba Sala de Situação

Hora (hh:mm)	Altura (m)
17:23	2,5
23:23	0,3

Campina Grande, 17 de maio de 2022

