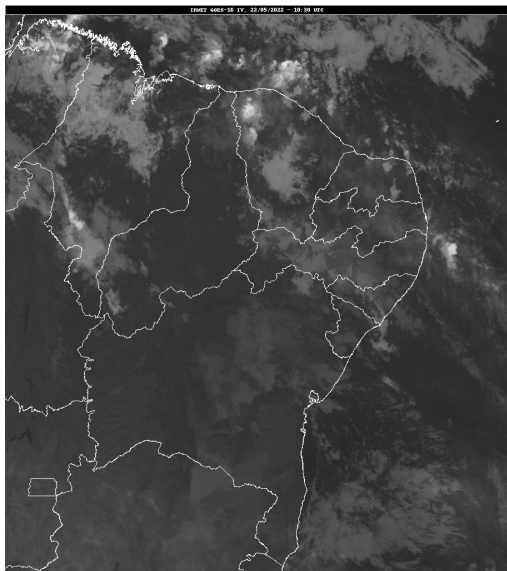


Boletim de Análise e Previsão do Tempo sobre a Paraíba Sala de Situação

Campina Grande, 22 de maio de 2022

ANÁLISE METEOROLÓGICA

Fonte da Imagem: INMET



O transporte de umidade causado pelos ventos que sopram do oceano Atlântico em direção à costa leste nordestina deixa o tempo instável e favorável à ocorrência de chuvas entre o Litoral e o Agreste da Paraíba no transcorrer deste domingo. Nas demais regiões, deverão ser registradas chuvas localizadas, especialmente entre os períodos da tarde e noite.

PREVISÃO PARA AS PRÓXIMAS 24 HORAS

Região	Análise	Temperaturas	Ventos
Litoral	O tempo deverá permanecer com nebulosidade variável e favorável à ocorrência de chuva.	Max.: 30 °C Min.: 23 °C	Moderado
Brejo	O tempo deverá permanecer com nebulosidade variável e favorável à ocorrência de chuva.	Max.: 27 °C Min.: 20 °C	Moderado
Agreste	O tempo deverá permanecer com nebulosidade variável e favorável à ocorrência de chuva.	Max.: 29 °C Min.: 20 °C	Moderado
Cariri/Curimataú	Nebulosidade variável com ocorrência de chuvas localizadas entre a tarde e noite.	Max.: 31 °C Min.: 19 °C	Moderado
Sertão	Nebulosidade variável com ocorrência de chuvas localizadas entre a tarde e noite.	Max.: 33 °C Min.: 23 °C	Moderado
Alto Sertão	Nebulosidade variável com ocorrência de chuvas localizadas entre a tarde e noite.	Max.: 32 °C Min.: 21 °C	Moderado

Tábua de marés:22/05

(Porto de Cabedelo)

Hora (hh:mm)	Altura (m)
03:24	0,8
09:39	2,1

Boletim de Análise e Previsão do Tempo sobre a Paraíba Sala de Situação

Campina Grande, 22 de maio de 2022

Hora (hh:mm)	Altura (m)
16:15	0,6
22:39	1,9

