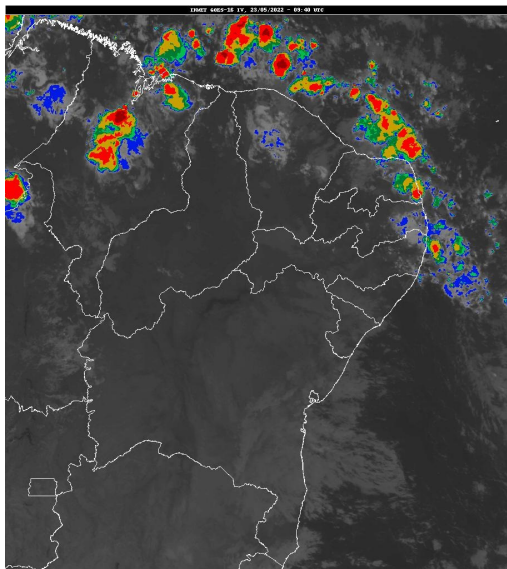


## Boletim de Análise e Previsão do Tempo sobre a Paraíba Sala de Situação

Campina Grande, 23 de maio de 2022

### ANÁLISE METEOROLÓGICA

Imagem do satélite GOES – dia 23/05/2022 às 06h40min Fonte: INMET



Observa-se a presença de áreas de instabilidade adjacentes à costa leste da Região Nordeste. Com isso, são esperadas chuvas de intensidade fraca a moderada nas regiões do Agreste, Brejo e Litoral. Nas demais regiões, deverão ser registradas chuvas localizadas, especialmente entre os períodos da tarde e noite. As temperaturas máximas registradas na tarde de ontem em Areia; 27,2°C, Cabaceiras; 30,9°C, Campina Grande; 29,2°C, João Pessoa; 28,9°C, Monteiro; 28,2°C e São Gonçalo; 29,4°C e, as mínimas registradas na madrugada de hoje em Areia; 19,8°C, Cabaceiras; 20,3°C, Campina Grande; 20,2°C, João Pessoa; 22,6°C, Monteiro; 17,1°C e São Gonçalo; 18,9°C. Fonte: INMET e AESA.

### PREVISÃO PARA AS PRÓXIMAS 24 HORAS

Região	Análise	Temperaturas	Ventos
Litoral	O tempo deverá permanecer com muitas nuvens e chuvas significativas a qualquer hora.	Max.: 30 °C Min.: 23 °C	Moderado
Brejo	O tempo deverá permanecer com muitas nuvens e chuvas significativas a qualquer hora.	Max.: 27 °C Min.: 20 °C	Moderado
Agreste	O tempo deverá permanecer com muitas nuvens e chuvas a qualquer hora.	Max.: 29 °C Min.: 20 °C	Moderado
Cariri/Curimataú	Nebulosidade variável com ocorrência de chuvas localizadas entre a tarde e noite.	Max.: 31 °C Min.: 19 °C	Moderado
Sertão	Nebulosidade variável com ocorrência de chuvas localizadas entre a tarde e noite.	Max.: 33 °C Min.: 22 °C	Moderado
Alto Sertão	Nebulosidade variável com ocorrência de chuvas localizadas entre a tarde e noite.	Max.: 31 °C Min.: 20 °C	Moderado

#### Tábua de marés: 23/05

(Porto de Cabedelo)

Hora (hh:mm)	Altura (m)
04:45	0,8
10:54	2

## Boletim de Análise e Previsão do Tempo sobre a Paraíba Sala de Situação

Campina Grande, 23 de maio de 2022

Hora (hh:mm)	Altura (m)
17:32	0,6
23:53	1,9

