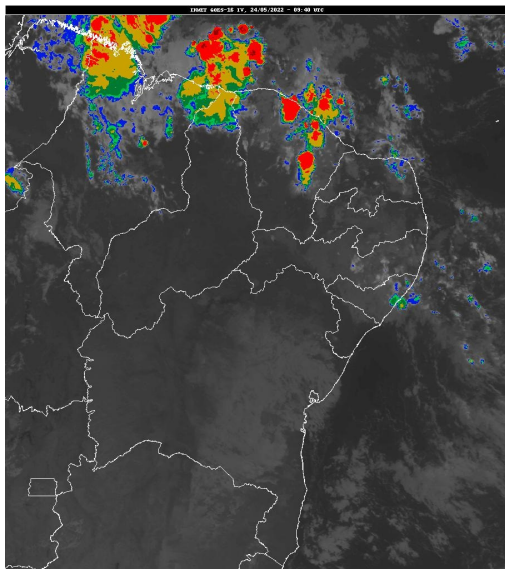


## Boletim de Análise e Previsão do Tempo sobre a Paraíba Sala de Situação

Campina Grande, 24 de maio de 2022

### ANÁLISE METEOROLÓGICA

Imagem do satélite GOES – dia 25/05/2022 às 06h40min Fonte: INMET



Permanece a condição de instabilidade sobre o setor leste da Paraíba associada ao contínuo deslocamento de aglomerados de nuvens oriundos do oceano Atlântico em direção à costa leste. Com isso, são esperadas chuvas de intensidade moderada a forte. Nas demais regiões, deverão ser registradas chuvas localizadas, especialmente entre os períodos da tarde e noite. As temperaturas máximas registradas na tarde de ontem em Areia; 26,1°C, Cabaceiras; 29,6°C, Campina Grande; 27,2°C, João Pessoa; 27,9°C, Monteiro; 30,0°C e São Gonçalo; 32,2°C e, as mínimas registradas na madrugada de hoje em Areia; 19,9°C, Cabaceiras; 21,1°C, Campina Grande; 20,8°C, João Pessoa; 22,6°C, Monteiro; 19,8°C e São Gonçalo; 19,9°C. Fonte: INMET e AESA.

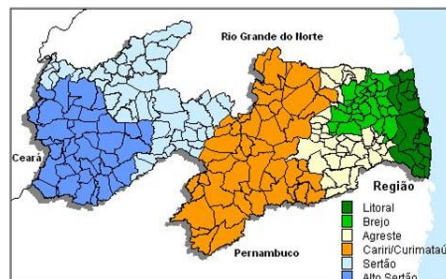
### PREVISÃO PARA AS PRÓXIMAS 24 HORAS

Região	Análise	Temperaturas	Ventos
Litoral	Céu nublado com ocorrência de chuvas de intensidade moderada a forte.	Max.: 30 °C Min.: 23 °C	Moderado
Brejo	Céu nublado com ocorrência de chuvas de intensidade fraca a moderada.	Max.: 27 °C Min.: 20 °C	Moderado
Agreste	Céu nublado com ocorrência de chuvas de intensidade fraca a moderada.	Max.: 29 °C Min.: 20 °C	Moderado
Cariri/Curimataú	Nebulosidade variável com ocorrência de chuvas localizadas entre a tarde e noite.	Max.: 31 °C Min.: 19 °C	Moderado
Sertão	Nebulosidade variável com ocorrência de chuvas localizadas entre a tarde e noite.	Max.: 33 °C Min.: 22 °C	Moderado
Alto Sertão	Nebulosidade variável com ocorrência de chuvas localizadas entre a tarde e noite.	Max.: 31 °C Min.: 20 °C	Moderado

#### Tábua de marés:24/05

(Porto de Cabedelo)

Hora (hh:mm)	Altura (m)
05:53	0,8
12:04	2,1
18:32	0,6



## Boletim de Análise e Previsão do Tempo sobre a Paraíba *Sala de Situação*

Campina Grande, 24 de maio de 2022

Hora (hh:mm)	Altura (m)
00:00	0