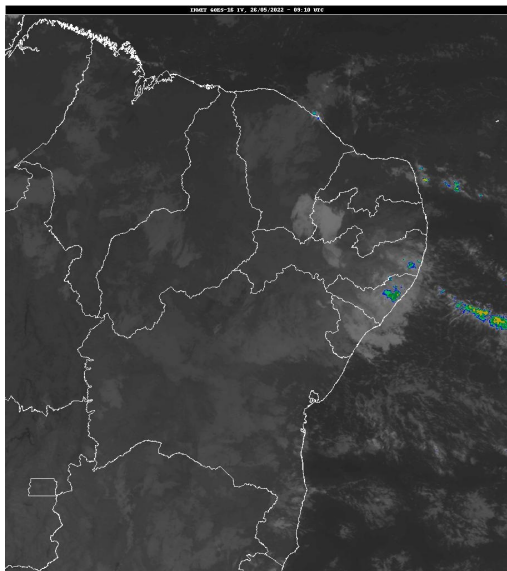


Boletim de Análise e Previsão do Tempo sobre a Paraíba Sala de Situação

Campina Grande, 26 de maio de 2022

ANÁLISE METEOROLÓGICA

Imagem do satélite GOES – dia 26/05/2022 às 06h10min Fonte: INMET



Houve um enfraquecimento do sistema meteorológico que ora atuante sobre o setor leste da Paraíba. No entanto, ainda existe a possibilidade de ocorrência de chuvas, intercaladas por períodos sem chuvas, nas regiões do Agreste, Brejo e Litoral, devido ao deslocamento de umidade oriunda do oceano Atlântico em direção à costa leste da Paraíba. Nas demais regiões poderão ocorrer chuvas localizadas. As temperaturas máximas registradas na tarde de ontem em Areia; 22,1°C, Cabaceiras; 24,0°C, Campina Grande; 22,7°C, João Pessoa; 27,8°C, Monteiro; 25,2°C, Patos; 33,5°C e São Gonçalo; 29,8°C e, as mínimas registradas na madrugada de hoje em Areia; 19,7°C, Cabaceiras; 20,8°C, Campina Grande; 20,2°C, João Pessoa; 22,2°C, Monteiro; 18,2°C e São Gonçalo; 21,4°C. Fonte: INMET e AESA.

PREVISÃO PARA AS PRÓXIMAS 24 HORAS

Região	Análise	Temperaturas	Ventos
Litoral	Céu nublado a parcialmente nublado com ocorrência de chuvas, intercaladas por períodos sem chuvas.	Max.: 29 °C Min.: 23 °C	Moderado
Brejo	Céu nublado a parcialmente nublado com ocorrência de chuvas, intercaladas por períodos sem chuvas.	Max.: 27 °C Min.: 19 °C	Moderado
Agreste	Céu nublado a parcialmente nublado com ocorrência de chuvas, intercaladas por períodos sem chuvas.	Max.: 28 °C Min.: 20 °C	Moderado
Cariri/Curimataú	Céu parcialmente nublado. Poderão ocorrer chuvas localizadas.	Max.: 29 °C Min.: 19 °C	Moderado
Sertão	Céu parcialmente nublado. Poderão ocorrer chuvas localizadas.	Max.: 32 °C Min.: 22 °C	Moderado
Alto Sertão	Céu parcialmente nublado. Poderão ocorrer chuvas localizadas.	Max.: 30 °C Min.: 20 °C	Moderado

Tábua de marés: 26/05 (Porto de Cabedelo)

Hora (hh:mm)	Altura (m)
01:39	2,1
07:43	0,5
13:56	2,2

Boletim de Análise e Previsão do Tempo sobre a Paraíba Sala de Situação

Campina Grande, 26 de maio de 2022

Hora (hh:mm)	Altura (m)
20:04	0,5

