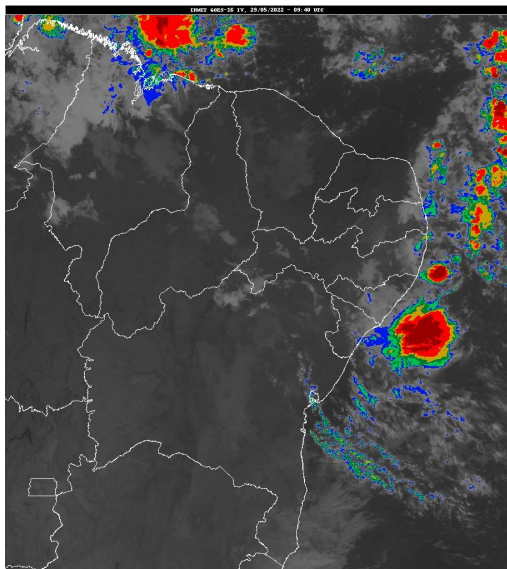


Boletim de Análise e Previsão do Tempo sobre a Paraíba Sala de Situação

Campina Grande, 29 de maio de 2022

ANÁLISE METEOROLÓGICA

Imagem do satélite GOES – dia 29/05/2022 às 06h40min Fonte: INMET



Houve um sensível enfraquecimento do sistema meteorológico que ora atuante sobre o setor centro/leste da Paraíba. No entanto, a atmosfera continua bastante instável e ainda observa-se o deslocamento de umidade oriunda do oceano Atlântico em direção a costa leste do Estado. Com isso, no decorrer do dia o tempo deverá permanecer com nebulosidade variável são esperadas chuvas a qualquer hora na faixa leste. Nos demais setores poderão ocorrer chuvas localizadas. As temperaturas máximas registradas na tarde de ontem em Areia; 22,8°C, Cabaceiras; 23,7°C, Campina Grande; 22,9°C, João Pessoa; 26,5°C, Monteiro; 25,9°C e São Gonçalo; 28,5°C e, as mínimas registradas na madrugada de hoje em Areia; 19,2°C, Cabaceiras; 20,8°C, Campina Grande; 20,0°C, João Pessoa; 22,3°C, Monteiro; 17,9°C e São Gonçalo; 19,9°C. Fonte: INMET e AESA.

PREVISÃO PARA AS PRÓXIMAS 24 HORAS

Região	Análise	Temperaturas	Ventos
Litoral	Céu nublado a parcialmente nublado com ocorrência de chuvas a qualquer hora.	Max.: 29 °C Min.: 22 °C	Moderado
Brejo	Céu nublado a parcialmente nublado com ocorrência de chuvas a qualquer hora.	Max.: 26 °C Min.: 19 °C	Moderado
Agreste	Céu nublado a parcialmente nublado com ocorrência de chuvas a qualquer hora.	Max.: 27 °C Min.: 20 °C	Moderado
Cariri/Curimataú	Céu parcialmente nublado. Poderão ocorrer chuvas localizadas.	Max.: 29 °C Min.: 19 °C	Moderado
Sertão	Céu parcialmente nublado. Poderão ocorrer chuvas localizadas.	Max.: 31 °C Min.: 22 °C	Moderado
Alto Sertão	Céu parcialmente nublado. Poderão ocorrer chuvas localizadas.	Max.: 30 °C Min.: 20 °C	Moderado

Tábua de marés:29/05

(Porto de Cabedelo)

Hora (hh:mm)	Altura (m)
03:38	2,3
09:43	0,4

Boletim de Análise e Previsão do Tempo sobre a Paraíba Sala de Situação

Campina Grande, 29 de maio de 2022

Hora (hh:mm)	Altura (m)
15:56	2,2
21:51	0,5

