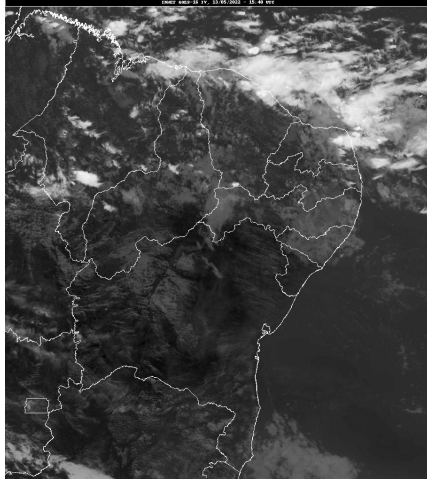


INFORME METEOROLÓGICO DIÁRIO SALA DE SITUAÇÃO

Campina Grande, 13 de maio de 2022

Análise

No decorrer do dia o tempo deverá permanecer com nebulosidade variável podendo ocorrer chuvas pontuais a qualquer hora, no setor leste do Estado. Nos demais setores poderão ocorrer pancadas de chuva pontuais no período noturno.

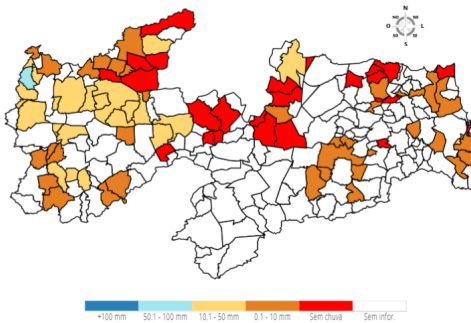


Fonte da Imagem: INMET

Distribuição Espacial das Chuvas

No período das 07:00h do dia 12/05/2022 às 07:00h do dia 13/05/2022, foram informadas precipitações em 63 dos 243 postos pluviométricos monitorados pela AESA. A maior precipitação foi observada em Triunfo : 64,5 mm.

PRECIPITAÇÃO MÁXIMA DOS MUNICÍPIOS/POSTOS NO DIA 13/05/2022



Chuvas Acumuladas do Dia (mm) - 13/05

Posto Pluviométrico	Total 13/05
Triunfo	64,5
São Bentinho	45,5
Poço de José de Moura	38,2
Cajazeiras/Açude Engenheiro Avidos	34,4
Cajazeirinhas	32,3
Cajazeiras	30,5
Diamante	30,0
Carrapateira	29,5
São Domingos	22,5

Posto Pluviométrico	Total 13/05
Santa Helena	20,8
Marizópolis	20,7
Bayeux	19,8
Brejo do Cruz	19,6
Bernardino Batista	19,3
Sousa	18,5
Boa Ventura	18,0
Cajazeiras/Açude Lagoa do Arroz	17,3
Santa Teresinha	16,5
Picuí	16,2
Patos/EMBRAPA	15,3
Pombal	12,9
Aguiar	12,8
Condado	12,0
Aparecida	11,7
Bom Jesus	10,7
Pedra Branca	10,0
Poço Dantas	9,7
Uiraúna	8,2
Catolé do Rocha	8,0
Cruz do Espírito Santo	8,0
São José de Caiana	6,9
Puxinanã	6,5
Tavares	6,0
Serra Grande	5,6
Santa Cruz	5,0
Bonito de Santa Fé	5,0
Lagoa Seca	4,6
Caturité/Fazenda Campo de Emas	4,6
Campina Grande/São José da Mata	4,4
João Pessoa/CEDRES	4,2
Vista Serrana/Desterro de Malta	4,0
Emas	3,2
Santana de Mangueira	3,0
Sertãozinho	3,0
Mamanguape/ASPLAN	2,2
Gado Bravo	1,8
Mato Grosso	1,7
Conde/Açude Gramame Mamuaba	1,6
Riachão do Bacamarte	1,4

Posto Pluviométrico	Total 13/05
Bom Sucesso	1,3
Alhandra	1,2
Jericó	1,1
Serraria	1,1
Ibiara	1,0
Fagundes	1,0
Curral de Cima	0,8
Mari	0,6
Mamanguape	0,5
Bananeiras	0,5
Boqueirão/Açude Boqueirão	0,4
Rio Tinto	0,3
Juru	0,3
São Vicente do Seridó	0,1

Chuvas Acumuladas no Mês (mm) - 01/05 - 13/05

(Valores acumulados acima de 40,00mm)

Posto Pluviométrico	Total 01/05 - 13/05
João Pessoa/DFAARA	133,2
João Pessoa/CEDRES	115,3
Conde	112,0
João Pessoa/Mares	100,4
Alhandra	98,3
Bayeux	88,9
Triunfo	79,9
Alagoa Nova	77,6
Rio Tinto	75,6
São Bentinho	75,5
Cajazeiras/Açude Engenheiro Avidos	67,8
Carrapateira	67,5
Conde/Açude Gramame Mamuaba	66,3
São José de Caiana	65,0
Curral de Cima	65,0
Cabedelo	64,8
Lucena	62,9
Mataraca	60,4
Areia	59,0
Alagoa Grande	58,0
Alagoinha	56,6
Cruz do Espírito Santo	56,4
Cuitegi	55,3
Mamanguape/ASPLAN	54,7
Poço de José de Moura	53,8

Posto Pluviométrico	Total 01/05 - 13/05
Mamanguape	52,1
Caiçara	51,8
Cajazeirinhas	50,8
Sossêgo	49,0
Itaporanga	48,9
Água Branca	48,8
Campo de Santana/Tacima	48,3
Fagundes	47,3
Pombal	46,5
Pirpirituba	45,9
Monte Horebe	45,7
Serra Redonda	45,4
Baía da Traição	45,1
Diamante	45,0
Igaracy	44,7
Jacaraú	44,4
Serra Grande	44,2
Bananeiras	43,5
Patos/EMBRAPA	41,9
Juarez Távora	41,6
Araçagi	41,5
Santa Cruz	41,5
Sousa	41,5
Lagoa Seca	41,4
Gurinhém	41,2
Princesa Isabel	40,8
Tavares	40,6
Massaranduba	40,6
Bom Jesus	40,5

Chuvas Acumuladas no Ano (mm) - 01/01 - 13/05

(Valores acumulados acima de 650,00mm)

Posto Pluviométrico	Total 01/01 - 13/05
Cachoeira dos Índios	1.141,6
Cajazeiras	1.135,7
Diamante	960,0
Bom Jesus	945,1
Igaracy	945,0
João Pessoa/DFAARA	915,3
Olho D'Água	910,6
Marizópolis	909,5
Catingueira	903,6
Catolé do Rocha/Escola Técnica	901,9

Posto Pluviométrico	Total 01/01 - 13/05
Aguiar	894,9
Cajazeiras/Açude Lagoa do Arroz	894,7
Alhandra	877,1
Conde	867,1
Carrapateira	856,8
Triunfo	851,3
Bayeux	837,8
Patos/EMBRAPA	829,4
Conde/Açude Gramame Mamuaba	811,1
Brejo do Cruz	810,4
São José de Caiana	810,2
São José de Piranhas	803,4
Monte Horebe	802,3
João Pessoa/CEDRES	802,2
São José de Espinharas	799,9
João Pessoa/Mares	797,2
Sousa/São Gonçalo	794,7
Uiraúna	789,8
Santa Helena	789,3
São José do Brejo do Cruz	787,1
Vista Serrana/Desterro de Malta	785,4
Cajazeirinhas	781,7
São Bentinho	774,1
Condado	773,6
Bernardino Batista	772,9
Catolé do Rocha	766,7
Joca Claudino/Santarém	759,8
Cajazeiras/Açude Engenheiro Avidos	746,9
Desterro	743,4
Pombal	743,3
Rio Tinto	731,7
Poço de José de Moura	729,9
Bananeiras	726,5
Pedra Branca	725,7
Serra Grande	725,3
Brejo dos Santos	725,0
Juru	721,6
Marcação	715,1
Tavares	713,5
Boa Ventura	713,5
Mamanguape/ASPLAN	713,2
Imaculada	711,3
Sousa	703,7

Posto Pluviométrico	Total 01/01 - 13/05
Nazarezinho	700,9
Santa Cruz	700,4
Areia	698,6
Jericó	698,3
São José do Bonfim	685,7
Malta	684,6
Itaporanga	682,8
São Domingos	673,6
São Bento	670,8
Aparecida	669,3
Santana dos Garrotes	666,2
Quixaba	665,6
Mataraca	658,2
Riacho dos Cavalos/Jenipapeiro dos Carreiros	658,1
Taperoá	656,5
Jacaraú	652,2

Qualquer dúvida entrar em contato com:

Monitoramento Sala de Situação
Tel. Fixo: (83) 3310-6367
Cel: (83) 98841-9918
email: gemoh@aes.pb.gov.br