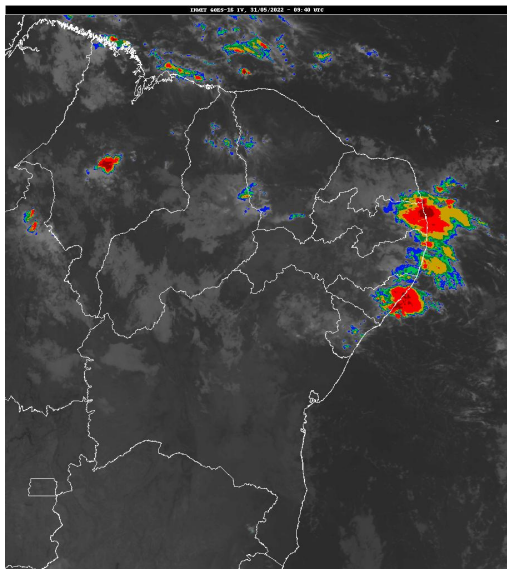


Boletim de Análise e Previsão do Tempo sobre a Paraíba Sala de Situação

Campina Grande, 31 de maio de 2022

ANÁLISE METEOROLÓGICA

Imagem do Satélite GOES em 31/05/2022 as 06:40h. Fonte: INMET.



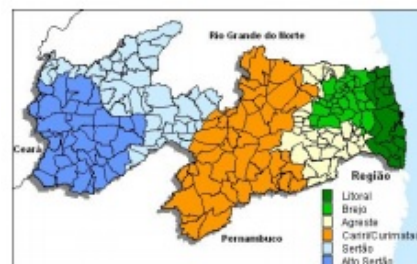
Observa-se aglomerados de nuvens de chuva provenientes do oceano Atlântico sobre o setor leste do estado da Paraíba. A presença dessas nuvens deverão favorecer, nas próximas horas, chuvas de intensidade moderada a forte sobre o Litoral e se estendendo sobre as regiões do Brejo e parte do Agreste. A AESA permanece o ESTADO DE ATENÇÃO POR NO MÍNIMO 24 horas. Nas demais regiões do estado, deverão ocorrer chuvas localizadas.

PREVISÃO PARA AS PRÓXIMAS 24 HORAS

Região	Análise	Temperaturas	Ventos
Litoral	Céu nublado com ocorrência de chuvas no decorrer do dia.	Max.: 29 °C Min.: 22 °C	Moderado
Brejo	Céu nublado com ocorrência de chuvas no decorrer do dia.	Max.: 26 °C Min.: 19 °C	Moderado
Agreste	Céu nublado a parcialmente nublado com ocorrência de chuvas no decorrer do dia.	Max.: 27 °C Min.: 20 °C	Moderado
Cariri/Curimataú	Céu parcialmente nublado com ocorrência de chuvas localizadas.	Max.: 29 °C Min.: 19 °C	Moderado
Sertão	Céu parcialmente nublado com ocorrência de chuvas localizadas.	Max.: 31 °C Min.: 22 °C	Moderado
Alto Sertão	Céu parcialmente nublado com ocorrência de chuvas localizadas.	Max.: 30 °C Min.: 20 °C	Moderado

Tábua de marés:31/05 (Porto de Cabedelo)

Hora (hh:mm)	Altura (m)
04:45	2,3
10:54	0,4
17:04	2,2



Boletim de Análise e Previsão do Tempo sobre a Paraíba *Sala de Situação*

Campina Grande, 31 de maio de 2022

Hora (hh:mm)	Altura (m)
22:56	0,5