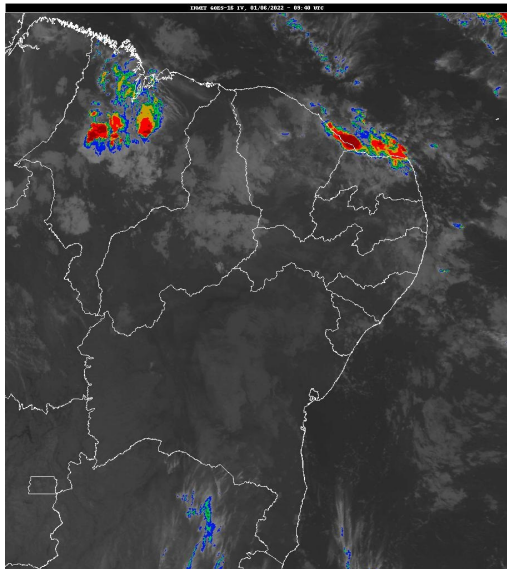


## Boletim de Análise e Previsão do Tempo sobre a Paraíba Sala de Situação

Campina Grande, 01 de junho de 2022

### ANÁLISE METEOROLÓGICA

Imagem do satélite GOES – dia 01/06/2022 às 06h40min Fonte: INMET



Continua a condição de instabilidade sobre o setor leste da Paraíba associada ao contínuo deslocamento de aglomerados de nuvens oriundos do oceano Atlântico em direção à costa leste. Com isso, são esperadas chuvas a qualquer hora, nas regiões do Agreste, Brejo e Litoral. Nas demais regiões, deverão ser registradas chuvas localizadas, especialmente no período noturno. As temperaturas máximas registradas na tarde de ontem em Areia; 24,5°C, Cabaceiras; 24,4°C, Campina Grande; 24,3°C, João Pessoa; 29,0°C, Monteiro; 25,4°C e São Gonçalo; 32,6°C e, as mínimas registradas na madrugada de hoje em Areia; 20,4°C, Cabaceiras; 21,1°C, Campina Grande; 21,1°C, João Pessoa; 21,9°C, Monteiro; 21,1°C e São Gonçalo; 21,3°C. Fonte: INMET e AESA.

### PREVISÃO PARA AS PRÓXIMAS 24 HORAS

Região	Análise	Temperaturas	Ventos
Litoral	Céu nublado a parcialmente nublado com chuvas a qualquer hora.	Max.: 29 °C Min.: 22 °C	Moderado
Brejo	Céu nublado a parcialmente nublado com chuvas intercaladas por períodos sem chuvas.	Max.: 25 °C Min.: 19 °C	Moderado
Agreste	Céu nublado a parcialmente nublado com chuvas intercaladas por períodos sem chuvas.	Max.: 27 °C Min.: 20 °C	Moderado
Cariri/Curimataú	Céu parcialmente nublado com ocorrência de chuvas localizadas.	Max.: 29 °C Min.: 18 °C	Moderado
Sertão	Céu parcialmente nublado. Poderão ocorrer chuvas localizadas especialmente no período noturno.	Max.: 32 °C Min.: 22 °C	Moderado
Alto Sertão	Céu parcialmente nublado. Poderão ocorrer chuvas localizadas especialmente no período noturno.	Max.: 31 °C Min.: 20 °C	Moderado

#### Tábua de marés: 01/06

(Porto de Cabedelo)

Hora (hh:mm)	Altura (m)
05:15	2,3
11:26	0,4
17:39	2,1

## Boletim de Análise e Previsão do Tempo sobre a Paraíba Sala de Situação

Campina Grande, 01 de junho de 2022

Hora (hh:mm)	Altura (m)
23:28	0,6

