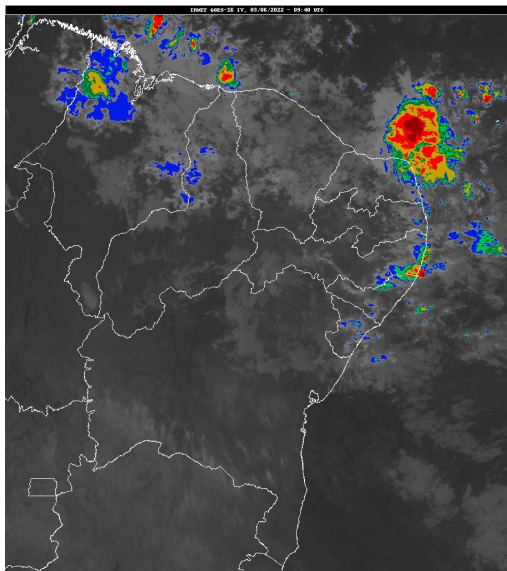


Boletim de Análise e Previsão do Tempo sobre a Paraíba Sala de Situação

Campina Grande, 03 de junho de 2022

ANÁLISE METEOROLÓGICA

Imagem do satélite GOES – dia 03/06/2022 às 06h40min Fonte: INMET



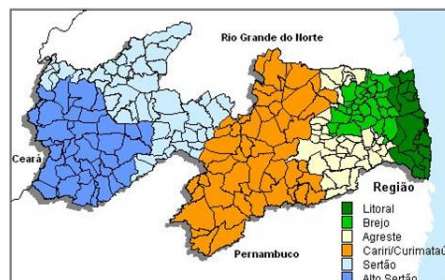
Permanece a condição de instabilidade sobre o setor leste associado ao contínuo deslocamento de nuvens de chuvas oriundas do oceano Atlântico em direção a costa leste do estado da Paraíba. A presença desse sistema deverá induzir, nas próximas horas, chuvas localizadas de intensidade fraca a moderada no setor leste, principalmente em áreas das regiões do Agreste e Brejo. Nas demais regiões do Estado se mantêm a previsão de chuvas localizadas. As temperaturas máximas registradas na tarde de ontem em Areia; 24,3°C, Cabaceiras; 29,1°C, Campina Grande; 25,7°C, João Pessoa; 28,8°C, Monteiro; 30,4°C e São Gonçalo; 31,0°C e, as mínimas registradas na madrugada de hoje em Areia; 20,3°C, Cabaceiras; 21,5°C, Campina Grande; 20,6°C, João Pessoa; 23,3°C, Monteiro; 21,0°C e São Gonçalo; 22,5°C. Fonte: INMET e AESA.

PREVISÃO PARA AS PRÓXIMAS 24 HORAS

Região	Análise	Temperaturas	Ventos
Litoral	Céu nublado a parcialmente nublado com chuvas a qualquer hora.	Max.: 29 °C Min.: 22 °C	Moderado
Brejo	Céu nublado a parcialmente nublado com chuvas a qualquer hora.	Max.: 25 °C Min.: 19 °C	Moderado
Agreste	Céu nublado a parcialmente nublado com chuvas a qualquer hora.	Max.: 27 °C Min.: 20 °C	Moderado
Cariri/Curimataú	Céu parcialmente nublado . Poderão ocorrer chuvas localizadas.	Max.: 29 °C Min.: 18 °C	Moderado
Sertão	Céu parcialmente nublado. Poderão ocorrer chuvas localizadas especialmente no período noturno.	Max.: 32 °C Min.: 22 °C	Moderado
Alto Sertão	Céu parcialmente nublado. Poderão ocorrer chuvas localizadas especialmente no período noturno.	Max.: 31 °C Min.: 20 °C	Moderado

Tábua de marés:03/06 (Porto de Cabedelo)

Hora (hh:mm)	Altura (m)
00:02	0,7
06:21	2,1
12:41	0,6



Boletim de Análise e Previsão do Tempo sobre a Paraíba *Sala de Situação*

Campina Grande, 03 de junho de 2022

Hora (hh:mm)	Altura (m)
18:56	1,9