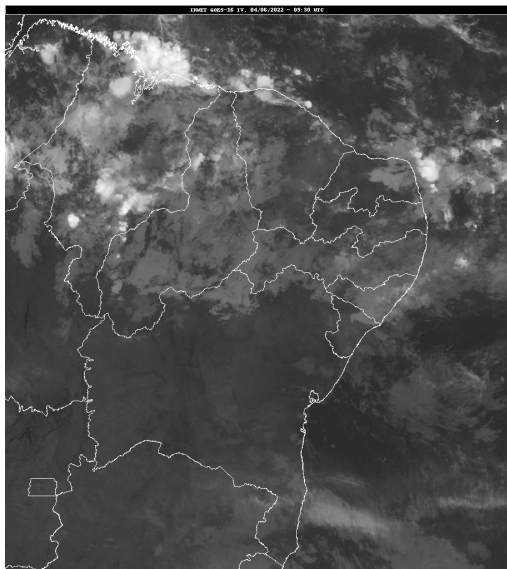


Boletim de Análise e Previsão do Tempo sobre a Paraíba Sala de Situação

Campina Grande, 04 de junho de 2022

ANÁLISE METEOROLÓGICA

Fonte da Imagem: INMET



Nesta manhã de sábado, o céu encontra-se parcialmente encoberto sobre grande parte do estado da Paraíba. No decorrer do dia, devido à alta concentração de umidade presente no ar, o tempo deverá ficar com nebulosidade variável e ocorrência de chuvas a qualquer hora nas regiões do Agreste, Brejo e Litoral. Nas demais regiões, deverão ser registradas chuvas isoladas entre os períodos da tarde e noite.

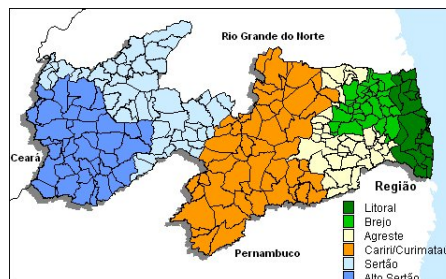
PREVISÃO PARA AS PRÓXIMAS 24 HORAS

Região	Análise	Temperaturas	Ventos
Litoral	Nebulosidade variável com ocorrência de chuvas isoladas.	Max.: 29 °C Min.: 22 °C	Moderado
Brejo	Nebulosidade variável com ocorrência de chuvas ocasionais.	Max.: 26 °C Min.: 19 °C	Moderado
Agreste	Nebulosidade variável com ocorrência de chuvas ocasionais.	Max.: 29 °C Min.: 20 °C	Moderado
Cariri/Curimataú	Céu parcialmente nublado . Poderão ocorrer chuvas localizadas.	Max.: 31 °C Min.: 18 °C	Moderado
Sertão	Nebulosidade variável com ocorrência de chuvas isoladas no fim do dia.	Max.: 33 °C Min.: 22 °C	Moderado
Alto Sertão	Nebulosidade variável com ocorrência de chuvas isoladas no fim do dia.	Max.: 32 °C Min.: 20 °C	Moderado

Tábua de marés:04/06

(Porto de Cabedelo)

Hora (hh:mm)	Altura (m)
00:39	0,7
07:02	2,1
13:21	0,7
19:43	1,9





Agência Executiva de Gestão das Águas do Estado da
Paraíba



Somos todos
PARAÍBA
Governo do Estado

Boletim de Análise e Previsão do Tempo sobre a Paraíba ***Sala de Situação***

Campina Grande, 04 de junho de 2022