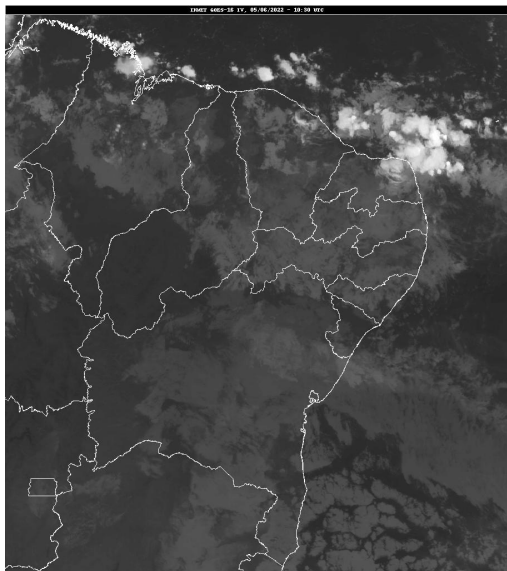


## Boletim de Análise e Previsão do Tempo sobre a Paraíba Sala de Situação

Campina Grande, 05 de junho de 2022

### ANÁLISE METEOROLÓGICA

Fonte da Imagem: INMET



Neste domingo, o tempo ainda permanece instável e com alta concentração de umidade presente no ar. No decorrer do dia, devido às condições reinantes, a nebulosidade deverá ficar variável e com ocorrência de chuvas isoladas a qualquer hora nas regiões do Agreste, Brejo e Litoral. Nas demais regiões, poderão ser registradas chuvas pontuais entre os períodos da tarde e noite.

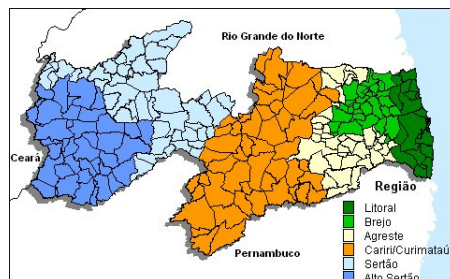
### PREVISÃO PARA AS PRÓXIMAS 24 HORAS

Região	Análise	Temperaturas	Ventos
Litoral	Nebulosidade variável com ocorrência de chuvas isoladas.	Max.: 29 °C Min.: 22 °C	Moderado
Brejo	Nebulosidade variável com ocorrência de chuvas ocasionais.	Max.: 26 °C Min.: 19 °C	Moderado
Agreste	Nebulosidade variável com ocorrência de chuvas ocasionais.	Max.: 29 °C Min.: 20 °C	Moderado
Cariri/Curimataú	Céu parcialmente nublado . Poderão ocorrer chuvas localizadas.	Max.: 31 °C Min.: 18 °C	Moderado
Sertão	Nebulosidade variável com ocorrência de chuvas isoladas no fim do dia.	Max.: 33 °C Min.: 22 °C	Moderado
Alto Sertão	Nebulosidade variável com ocorrência de chuvas isoladas no fim do dia.	Max.: 32 °C Min.: 20 °C	Moderado

#### Tábua de marés:05/06

(Porto de Cabedelo)

Hora (hh:mm)	Altura (m)
01:26	0,8
07:49	2
14:15	0,7
20:36	1,8





Agência Executiva de Gestão das Águas do Estado da  
Paraíba



*Somos todos*  
**PARAÍBA**  
Governo do Estado

---

## **Boletim de Análise e Previsão do Tempo sobre a Paraíba** ***Sala de Situação***

**Campina Grande, 05 de junho de 2022**