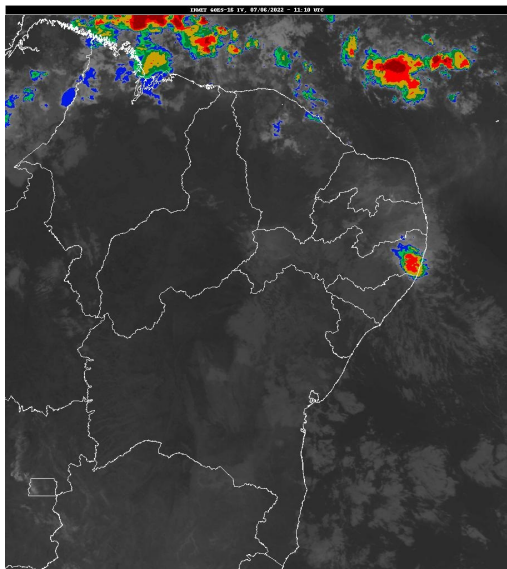


## Boletim de Análise e Previsão do Tempo sobre a Paraíba Sala de Situação

Campina Grande, 07 de junho de 2022

### ANÁLISE METEOROLÓGICA

Imagem do satélite GOES – dia 07/06/2022 às 08h10min Fonte: INMET



Observa-se a condição de instabilidade sobre ao setor centro/leste da Paraíba associada ao contínuo deslocamento de umidade oriunda do oceano Atlântico em direção à costa leste do Nordeste. Com isso, são esperadas chuvas nas regiões do Agreste, Brejo e Litoral. Nas demais regiões, poderão ocorrer chuvas pontuais. As temperaturas máximas registradas na tarde de ontem em Areia; 24,0°C, Cabaceiras; 27,0°C, Campina Grande; 26,7°C, João Pessoa; 30,4°C, Monteiro; 27,0°C e São Gonçalo; 28,0°C e, as mínimas registradas na madrugada de hoje em Areia; 18,7°C, Cabaceiras; 20,6°C, Campina Grande; 19,2°C, João Pessoa; 22,3°C, Monteiro; 17,7°C e São Gonçalo; 18,8°C. Fonte: INMET e AESA.

### PREVISÃO PARA AS PRÓXIMAS 24 HORAS

Região	Análise	Temperaturas	Ventos
Litoral	Céu nublado com chuvas.	Max.: 29 °C Min.: 22 °C	Moderado
Brejo	Céu nublado com chuvas.	Max.: 26 °C Min.: 18 °C	Moderado
Agreste	Céu nublado com chuvas.	Max.: 27 °C Min.: 19 °C	Moderado
Cariri/Curimataú	Céu parcialmente nublado. Poderão ocorrer chuvas pontuais.	Max.: 28 °C Min.: 17 °C	Moderado
Sertão	Céu parcialmente nublado. Poderão ocorrer chuvas pontuais.	Max.: 31 °C Min.: 21 °C	Moderado
Alto Sertão	Céu parcialmente nublado. Poderão ocorrer chuvas pontuais.	Max.: 30 °C Min.: 20 °C	Moderado

### Tábua de marés:07/06 (Porto de Cabedelo)

Hora (hh:mm)	Altura (m)
03:36	0,9
09:51	1,9
16:23	0,7
22:43	1,8

