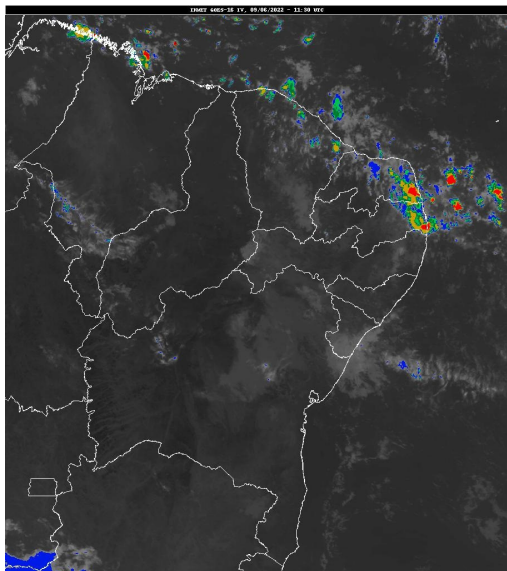


## Boletim de Análise e Previsão do Tempo sobre a Paraíba Sala de Situação

Campina Grande, 09 de junho de 2022

### ANÁLISE METEOROLÓGICA

Imagem do satélite GOES – dia 09/06/2022 às 08h30min Fonte: INMET



Permanece a condição de instabilidade sobre o setor leste da Paraíba associada ao contínuo deslocamento de aglomerados de nuvens oriundos do oceano Atlântico em direção à costa leste. Com isso, são esperadas chuvas a qualquer hora nas regiões do Agreste, Brejo e Litoral. Nas demais regiões poderão ocorrer chuvas pontuais. As temperaturas máximas registradas na tarde de ontem em Areia; 26,3°C, Cabaceiras; 29,7°C, Campina Grande; 27,9°C, João Pessoa; 30,9°C, Monteiro; 29,2°C e São Gonçalo; 31,0°C e, as mínimas registradas na madrugada de hoje em Areia; 20,2°C, Cabaceiras; 21,0°C, Campina Grande; 20,9°C, João Pessoa; 23,2°C, Monteiro; 20,7°C e São Gonçalo; 21,5°C. Fonte: INMET e AESA.

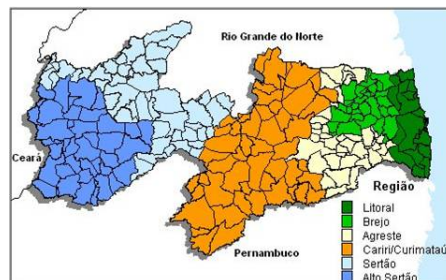
### PREVISÃO PARA AS PRÓXIMAS 24 HORAS

Região	Análise	Temperaturas	Ventos
Litoral	Céu nublado a parcialmente nublado com chuvas a qualquer hora.	Max.: 29 °C Min.: 22 °C	Moderado
Brejo	Céu nublado a parcialmente nublado com chuvas a qualquer hora.	Max.: 26 °C Min.: 18 °C	Moderado
Agreste	Céu nublado a parcialmente nublado com chuvas a qualquer hora.	Max.: 27 °C Min.: 19 °C	Moderado
Cariri/Curimataú	Céu parcialmente nublado. Poderão ocorrer chuvas pontuais.	Max.: 28 °C Min.: 17 °C	Moderado
Sertão	Céu parcialmente nublado. Poderão ocorrer chuvas pontuais.	Max.: 31 °C Min.: 21 °C	Moderado
Alto Sertão	Céu parcialmente nublado. Poderão ocorrer chuvas pontuais.	Max.: 30 °C Min.: 20 °C	Moderado

#### Tábua de marés: 09/06

(Porto de Cabedelo)

Hora (hh:mm)	Altura (m)
05:39	0,8
12:00	2
18:17	0,6
00:00	0





Agência Executiva de Gestão das Águas do Estado da  
Paraíba



*Somos todos*  
**PARAÍBA**  
Governo do Estado

---

## **Boletim de Análise e Previsão do Tempo sobre a Paraíba** ***Sala de Situação***

**Campina Grande, 09 de junho de 2022**