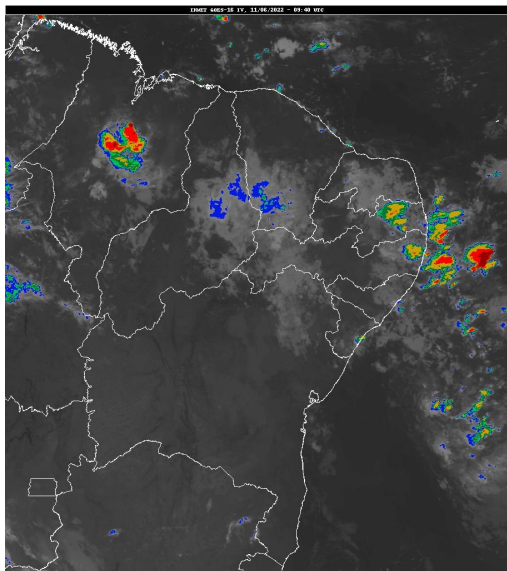


Boletim de Análise e Previsão do Tempo sobre a Paraíba Sala de Situação

Campina Grande, 11 de junho de 2022

ANÁLISE METEOROLÓGICA

Imagem do satélite GOES – dia 11/06/2022 às 06h40min Fonte: INMET



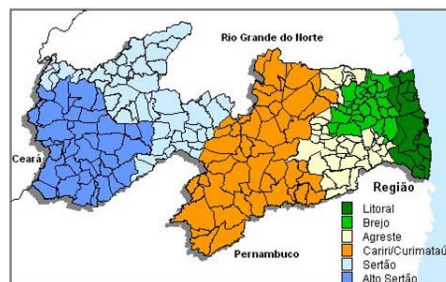
A presença de áreas de instabilidade sobre o setor centro/leste da Paraíba está contribuindo para a ocorrência de chuva de intensidade fraca a moderada neste setor. No decorrer do dia são esperadas chuvas nas regiões do Agreste, Brejo e Litoral, e, nas demais regiões, deverão ocorrer chuvas isoladas. As temperaturas máximas registradas na tarde de ontem em Areia; 26,1°C, Cabaceiras; 29,0°C, Campina Grande; 27,1°C, João Pessoa; 31,4°C, Monteiro; 30,0°C, Patos; 32,1°C e São Gonçalo; 32,0°C e, as mínimas registradas na madrugada de hoje em Areia; 18,6°C, Cabaceiras; 20,4°C, Campina Grande; 20,0°C, João Pessoa; 23,1°C, Monteiro; 19,4°C e São Gonçalo; 21,8°C. Fonte: INMET e AESA.

PREVISÃO PARA AS PRÓXIMAS 24 HORAS

Região	Análise	Temperaturas	Ventos
Litoral	Céu nublado a parcialmente nublado com chuva de intensidade moderada a fraca.	Max.: 29 °C Min.: 22 °C	Moderado
Brejo	Céu nublado a parcialmente nublado com chuva de intensidade moderada a fraca.	Max.: 26 °C Min.: 18 °C	Moderado
Agreste	Céu nublado a parcialmente nublado com chuva de intensidade moderada a fraca.	Max.: 27 °C Min.: 19 °C	Moderado
Cariri/Curimataú	Céu parcialmente nublado com chuvas isoladas.	Max.: 28 °C Min.: 17 °C	Moderado
Sertão	Céu parcialmente nublado. Poderão ocorrer chuvas isoladas.	Max.: 31 °C Min.: 21 °C	Moderado
Alto Sertão	Céu parcialmente nublado. Poderão ocorrer chuvas isoladas.	Max.: 30 °C Min.: 20 °C	Moderado

Tábua de marés: 11/06 (Porto de Cabedelo)

Hora (hh:mm)	Altura (m)
01:24	2,2
07:34	0,5
13:53	2,2
20:00	0,4





Agência Executiva de Gestão das Águas do Estado da
Paraíba



Somos todos
PARAÍBA
Governo do Estado

Boletim de Análise e Previsão do Tempo sobre a Paraíba ***Sala de Situação***

Campina Grande, 11 de junho de 2022