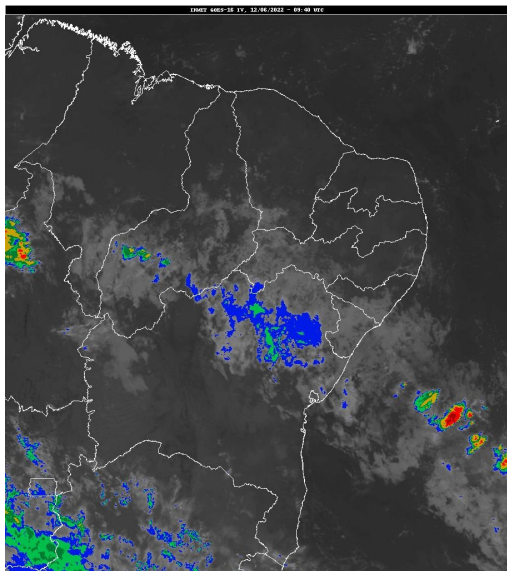


Boletim de Análise e Previsão do Tempo sobre a Paraíba Sala de Situação

Campina Grande, 12 de junho de 2022

ANÁLISE METEOROLÓGICA

Imagem do satélite GOES – dia 12/06/2022 às 06h40min Fonte: INMET



Houve uma redução na nebulosidade em praticamente todo estado da Paraíba. O tempo deverá permanecer estável e, apenas na faixa litorânea poderão ocorrer chuvas rápidas e pontuais. As temperaturas máximas registradas na tarde de ontem em Areia; 25,1°C, Cabaceiras; 26,1°C, Campina Grande; 25,1°C, Monteiro; 26,4°C, Patos; 29,9°C e São Gonçalo; 30,4°C e, as mínimas registradas na madrugada de hoje em Areia; 19,6°C, Cabaceiras; 19,4°C, Campina Grande; 19,1°C, João Pessoa; 21,3°C, Monteiro; 19,8°C e São Gonçalo; 22,0°C. Fonte: INMET e AESA.

PREVISÃO PARA AS PRÓXIMAS 24 HORAS

Região	Análise	Temperaturas	Ventos
Litoral	Céu parcialmente nublado. Poderão ocorrer chuvas rápidas e pontuais.	Max.: 29 °C Min.: 22 °C	Moderado
Brejo	Céu parcialmente nublado.	Max.: 26 °C Min.: 18 °C	Moderado
Agreste	Céu parcialmente nublado.	Max.: 27 °C Min.: 19 °C	Moderado
Cariri/Curimataú	Céu parcialmente nublado.	Max.: 28 °C Min.: 17 °C	Moderado
Sertão	Céu parcialmente nublado.	Max.: 31 °C Min.: 21 °C	Moderado
Alto Sertão	Céu parcialmente nublado.	Max.: 30 °C Min.: 20 °C	Moderado

Tábua de marés: 12/06 (Porto de Cabedelo)

Hora (hh:mm)	Altura (m)
02:15	2,3
08:26	0,3
14:43	2,3
20:51	0,3

