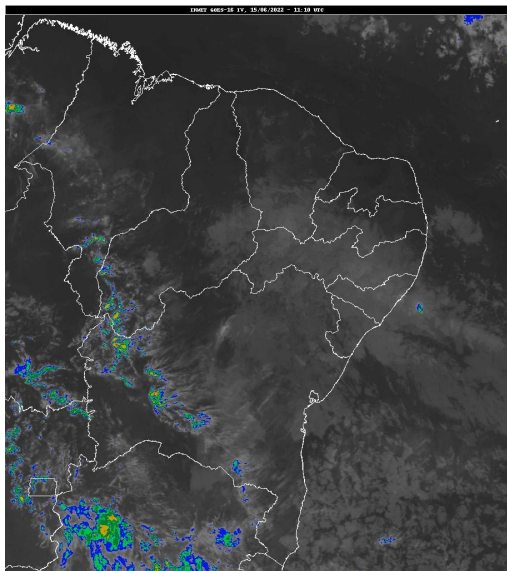


Boletim de Análise e Previsão do Tempo sobre a Paraíba Sala de Situação

Campina Grande, 15 de junho de 2022

ANÁLISE METEOROLÓGICA

Imagem do satélite GOES – dia 15/06/2022 às 08h10min Fonte: INMET



Observa-se a presença de nebulosidade baixa no setor centro/oeste da Paraíba, como também o deslocamento de umidade oriunda do oceano Atlântico em direção a costa leste. Com isso, são esperadas chuvas esparsas no setor leste. Nas demais poderão ocorrer chuvas pontuais.

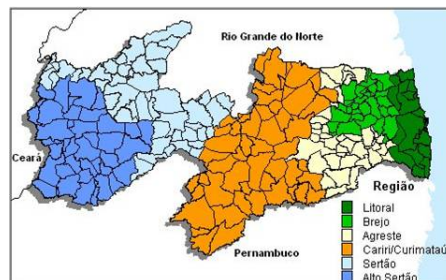
PREVISÃO PARA AS PRÓXIMAS 24 HORAS

Região	Análise	Temperaturas	Ventos
Litoral	Céu parcialmente nublado. Poderão ocorrer chuvas esparsas.	Max.: 29 °C Min.: 22 °C	Moderado
Brejo	Céu parcialmente nublado. Poderão ocorrer chuvas esparsas.	Max.: 26 °C Min.: 18 °C	Moderado
Agreste	Céu parcialmente nublado. Poderão ocorrer chuvas esparsas.	Max.: 27 °C Min.: 19 °C	Moderado
Cariri/Curimataú	Céu parcialmente nublado. Poderão ocorrer chuvas pontuais.	Max.: 28 °C Min.: 17 °C	Moderado
Sertão	Céu parcialmente nublado. Poderão ocorrer chuvas pontuais.	Max.: 31 °C Min.: 21 °C	Moderado
Alto Sertão	Céu parcialmente nublado. Poderão ocorrer chuvas pontuais.	Max.: 30 °C Min.: 20 °C	Moderado

Tábua de marés:15/06

(Porto de Cabedelo)

Hora (hh:mm)	Altura (m)
04:45	2,5
11:00	0,1
17:19	2,4
23:17	0,3





Agência Executiva de Gestão das Águas do Estado da
Paraíba



Somos todos
PARAÍBA
Governo do Estado

Boletim de Análise e Previsão do Tempo sobre a Paraíba ***Sala de Situação***

Campina Grande, 15 de junho de 2022