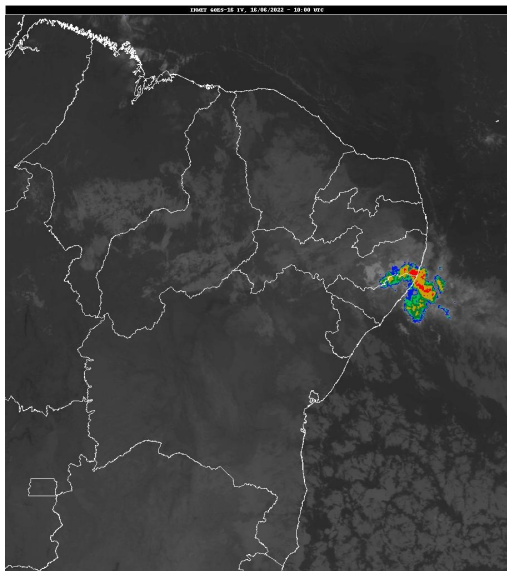


Boletim de Análise e Previsão do Tempo sobre a Paraíba Sala de Situação

Campina Grande, 16 de junho de 2022

ANÁLISE METEOROLÓGICA

Imagem do satélite GOES – dia 16/06/2022 às 07h00min Fonte: INMET



Grande parte do setor centro/oeste da Paraíba encontra-se com nuvens baixas. Com isso, são esperadas chuvas esparsas nas regiões do Agreste, Brejo e Cariri e, nas demais regiões chuvas pontuais. As temperaturas máximas registradas na tarde de ontem em Areia; 25,3°C, Cabaceiras; 27,8°C, Campina Grande; 26,9°C, João Pessoa; 29,8°C, Monteiro; 24,6°C, Patos; 29,8°C e São Gonçalo; 28,0°C e, as mínimas registradas na madrugada de hoje em Areia; 19,2°C, Cabaceiras; 20,2°C, Campina Grande; 20,5°C, João Pessoa; 21,6°C, Monteiro; 18,6°C e São Gonçalo; 21,1°C. Fonte: INMET e AESA.

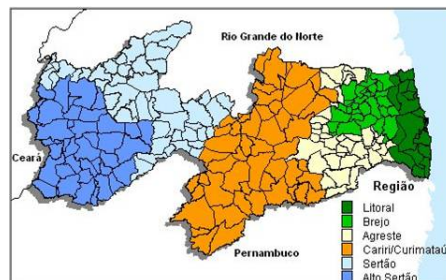
PREVISÃO PARA AS PRÓXIMAS 24 HORAS

Região	Análise	Temperaturas	Ventos
Litoral	Céu parcialmente nublado. Poderão ocorrer chuvas passageiras e pontuais.	Max.: 29 °C Min.: 22 °C	Moderado
Brejo	Céu nublado a parcialmente nublado. Poderão ocorrer chuvas esparsas.	Max.: 26 °C Min.: 18 °C	Moderado
Agreste	Céu nublado a parcialmente nublado. Poderão ocorrer chuvas esparsas.	Max.: 27 °C Min.: 19 °C	Moderado
Cariri/Curimataú	Céu nublado a parcialmente nublado. Poderão ocorrer chuvas esparsas.	Max.: 28 °C Min.: 17 °C	Moderado
Sertão	Céu parcialmente nublado. Poderão ocorrer chuvas pontuais.	Max.: 31 °C Min.: 21 °C	Moderado
Alto Sertão	Céu parcialmente nublado. Poderão ocorrer chuvas pontuais.	Max.: 30 °C Min.: 20 °C	Moderado

Tábua de marés: 16/06

(Porto de Cabedelo)

Hora (hh:mm)	Altura (m)
05:36	2,5
11:53	0,1
18:13	2,3
00:00	0





Agência Executiva de Gestão das Águas do Estado da
Paraíba



Somos todos
PARAÍBA
Governo do Estado

Boletim de Análise e Previsão do Tempo sobre a Paraíba ***Sala de Situação***

Campina Grande, 16 de junho de 2022